



# WISE SERVICE

development and automation of window manufacturers

## About company



Wise Service celebrated its 12-year anniversary of successful operation in the modernization and automation area of the window equipment in the CIS market in 2019.



Since that time we have implemented more than 400 designs aimed at high-quality upgrading and automation of various window companies. Starting from 2014 we have been operating in the wood processing field, and in the metal processing field since 2016.



Within the shortest terms our specialists are ready to prepare an individual solution for the company for any needs and based on any budget, as well as to implement different modules of this software. The highly qualified staff from the design department possesses experience in project implementation on window production shop automation, equipment modernization, which increases considerably their functionality.

## Про компанію



У 2017 році компанія Wise Service відсвяткувала свій ювілей - 12 років успішної роботи на віконному ринку СНД.



За цей час ми впровадили понад 400 розробок, які були спрямовані на високоякісну модернізацію та автоматизацію різних віконних підприємств. З 2014 року працюємо в сфері деревообробки, а з 2016 року - в металообробці. Ми робимо все можливе, щоб ваші витрати зводилися до нуля, а прибуток збільшувався на 10-50% щорічно.



В компанії працюють сертифіковані фахівці з програмного забезпечення AltaWin, які готові в короткі терміни впровадити будь-які модулі цього програмного забезпечення. Команда висококваліфікованих співробітників конструкторського відділу має великий досвід реалізації проектів з автоматизації цехів віконних виробництв, а також модернізації обладнання, що значно підвищує їх функціональність.

## О компании



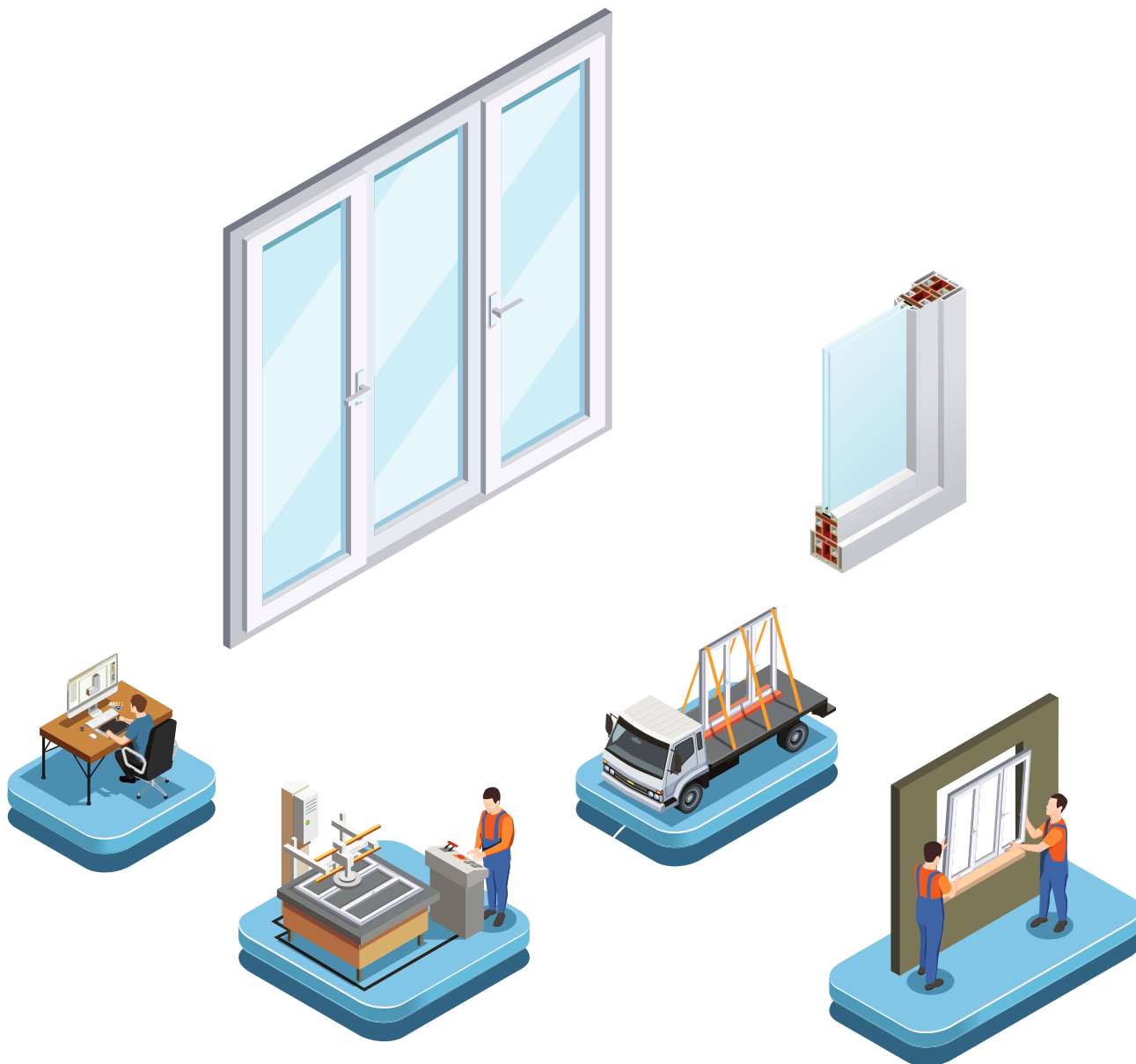
В 2019 году компания wise service отпраздновала свой юбилей — 12 лет успешной работы в сфере модернизации и автоматизации оконного оборудования на рынке СНГ.



За это время мы внедрили более 400 разработок, которые были направлены на высококачественную модернизацию и автоматизацию различных оконных предприятий. С 2014 года работаем в сфере деревообработки, а с 2016 года — и в металлообработке.



Наши специалисты готовы в короткие сроки подготовить индивидуальное решение для предприятия на любые нужды и бюджет, а также внедрить различные модули данного программного обеспечения. Команда высококвалифицированных сотрудников конструкторского отдела, имеет большой опыт реализации проектов по автоматизации цехов оконных производств, а также модернизации оборудования, что значительно повышает их функциональность.



## Гарантії компанії

Компанія надає гарантію на кожну зі своїх розробок, а також забезпечує сервіс і підтримку в кращому для клієнта режимі 24/7.

Якщо неможливо вирішити питання віддалено, фахівці фірми оперативно виїжджають на виробництво в будь-яке місце його локації.

Доставка запасних частин і комплектуючих здійснюється у найкоротші терміни в незалежності від місця розташування пункту призначення.

## Company guarantees

The company provides the guarantee for any of its designs, the service and support in the best regime for the customer – around the clock.

If the question cannot be solved remotely, the company specialists promptly go to the site to any location.

Supply of spare parts and accessories is performed within the shortest terms regardless of the place of destination.

## Гарантии компании

Компания предоставляет гарантию на каждую из своих разработок, а также обеспечивает сервис и поддержку в лучшем для клиента режиме 24/7.

При невозможности решить вопрос удаленно, специалисты фирмы оперативно выезжают на производство в любое место его локации.

Доставка запасных частей и комплектующих осуществляется в кратчайшие сроки в независимости от месторасположения пункта назначения.

# AUTOMATIC POSITIONING POST



## Automatic positioning post

The automatic measuring post is intended for automatic length setting and cutting of the material on the selected type of profile. The bench is equipped with sensors that help to automatically switch to the next size, which considerably increases the operator's productivity and significantly reduces the amount of defective finished products in comparison with manual mechanisms. This is the innovative-driven software post, and the system memory is able to memorize an unlimited number of workpiece sizes.

## Автоматичний вимірювальний упор

Автоматичний вимірювальний упор призначений для автоматичної установки довжини і надпила матеріалу на обраному типі профілю. Верстат оснащений датчиками для автоматичного переходу на наступний розмір, що в разі збільшує продуктивність оператора та істотно знижує кількість браку готової продукції у порівнянні з ручними механізмами. Упор приводиться в дію шляхом інноваційного програмного забезпечення, а пам'ять системи здатна запам'ятовувати необмежену кількість розмірів заготовок.

## Автоматический измерительный упор

Автоматический измерительный упор предназначен для автоматической установки длины и отпила материала на выбранном типе профиля. Станок оснащен датчиками для автоматического перехода на следующий размер, что в разы увеличивает производительность оператора и существенно снижает количество брака готовой продукции в сравнении с ручными механизмами. Упор приводится в действие путем инновационного программного обеспечения, а память системы способна запоминать неограниченное количество размеров заготовок.

## Specifications:

**Displacement speed:** up to 700 mm/s

**Adjustable height:** 900 – 1,000 mm

**Positioning accuracy:** 0.1-0.2 mm

**Direction of stop:** left or right

**Surface length:** from 3,000mm and more

**Weight:** 70 kg

**Working surface width:** 20 mm

**Voltage:** 220 V / 800 W

## Технічні характеристики:

**Швидкість:** до 700мм/с

**Точність позионування:** 0,1-0,2мм

**Довжина поверхні:** від 3000мм і вище

**Ширина робочої поверхні:** 200 мм

**Регульована висота:** 900 – 1000 мм

**Напрямок упора:** лівий або правий

**Маса:** 70 кг

**Напруга:** 220В/800Вт

## Технические характеристики:

**Скорость:** до 700 мм/с

**Регулируемая высота:** 900 – 1000мм

**Точность позиционирования:** 0,1-0,2мм

**Направление упора:** левое или правое

**Длина поверхности:** от 3000 мм и выше

**Масса:** 70 кг

**Ширина рабочей поверхности:** 200 мм

**Напряжение:** 220 В/800 Вт

# AUTOMATIC POSITIONING ROLLER TABLE



## Automatic positioning roller table

The automatic measuring roller table consists of several roller groups fixed to the structure frame. It is designed for automatic setting of the workpiece length to be machined. Sensors that help to automatically switch to the next size significantly increase the operator's productivity, and the memory of the built-in control system is able to memorize an unlimited number of workpiece sizes. The positioning of the structure is possible due to the high-performance servomotor

## Автоматичний вимірювальний рольганг

Автоматичний вимірювальний рольганг складається з декількох роликів груп, закріплених на рамі конструкції, і призначений для автоматичної установки довжини оброблюваної заготовки. Наявність датчиків для автоматичного переходу на наступний розмір істотно збільшує продуктивність оператора, а пам'ять вбудованої системи управління здатна запам'ятовувати необмежену кількість розмірів заготовок. Позиціонування конструкції відбувається за допомогою високопродуктивного серводвигуна.

## Автоматический измерительный рольганг

Автоматический измерительный рольганг состоит из нескольких роликовых групп, закрепленных на раме конструкции, и предназначен для автоматической установки длины обрабатываемой заготовки. Наличие датчиков для автоматического перехода на следующий размер существенно увеличивает продуктивность оператора, а память встроенной системы управления способна запоминать неограниченное количество размеров заготовок. Позиционирование конструкции происходит посредством высокопроизводительного серводвигателя.

## Specifications:

<b>Displacement speed:</b> up to 700 mm/s
<b>Adjustable height:</b> 900 – 1,000 mm
<b>Positioning accuracy:</b> 0.1-0.2 mm
<b>Direction of stop:</b> left or right
<b>Surface length:</b> from 3,000 mm and more
<b>Weight:</b> 70 kg
<b>Working surface width:</b> 20 mm
<b>Voltage:</b> 220V/800W

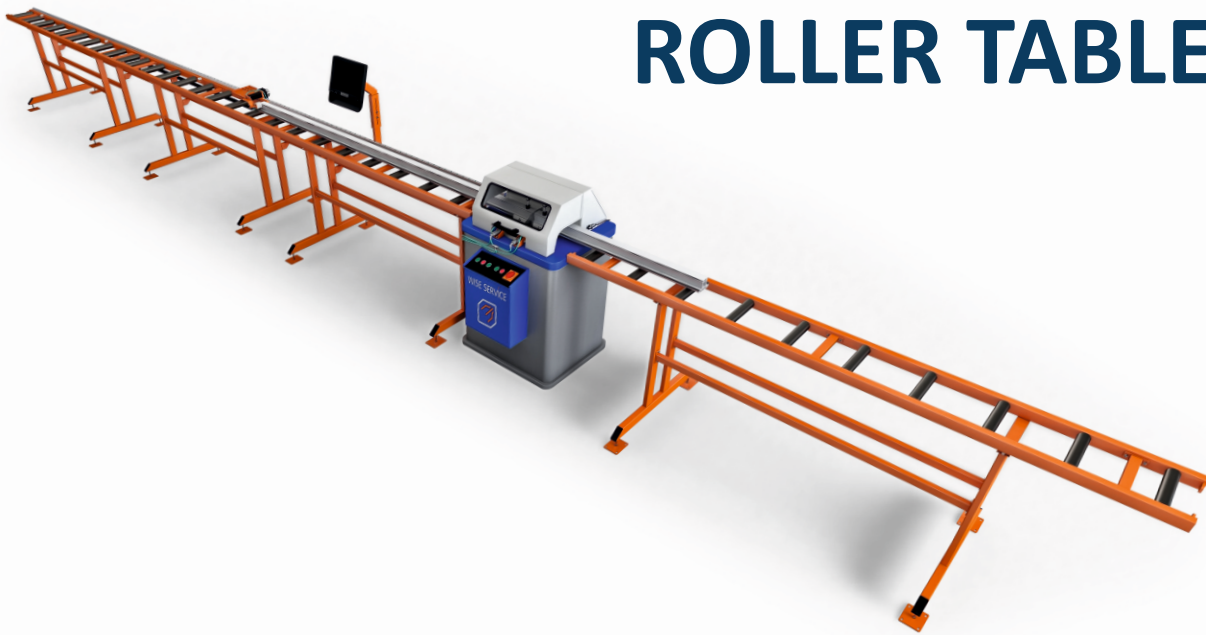
## Технічні характеристики:

<b>Швидкість:</b> до 700 мм/с
<b>Точність позиціонування:</b> 0,1-0,2 мм
<b>Довжина поверхні:</b> від 3000 мм і вище
<b>Ширина робочої поверхні:</b> 200 мм
<b>Діаметр роликів:</b> 50 мм.
<b>Відстань між роликами:</b> 350 мм
<b>Регульована висота:</b> 900 – 1000 мм
<b>Напрямок рольганга:</b> лівий або правий

## Технические характеристики:

<b>Скорость:</b> до 700 мм/с
<b>Диаметр роликов:</b> 50 мм
<b>Точность позиционирования:</b> 0,1-0,2мм
<b>Расстояние между роликами:</b> 300мм
<b>Длина поверхности:</b> от 3000 мм и выше
<b>Регулируемая высота:</b> 900 – 1000мм
<b>Ширина рабочей поверхности:</b> 200мм
<b>Направление рольганга:</b> левое или правое

# AUTOMATIC FEEDING ROLLER TABLE



## Automatic feeding roller table

The sawing bench cuts PVC profiles in the easily controllable automatic mode. The profile is fed by means of the CNC clamping system. This is the servomotor-driven bench. The linear working movement of the clamp system takes place through the toothed rack and gear, allowing to achieve the maximum accuracy of sizes. The bench is equipped with the automatic thrower of finished workpieces.

## Автоматичний подаючий рольганг

Пильний центр здійснює розпилювання ПВХ профілів у простому для управління автоматичному режимі. Подача профілю виконується за допомогою затиску з ЧПК управлінням. Привод здійснюється серводвигуном. Лінійне робоче переміщення затиску відбувається через зубчасту рейку і шестерню, що дозволяє досягти максимальної точності розмірів. Устаткування комплектується автоматичним скидувачем готових заготовок.

## Автоматический измерительный упор

Пильный центр осуществляет распиловку ПВХ профилей в простом для управления автоматическом режиме. Подача профиля выполняется при помощи зажима с ЧПУ управлением. Привод осуществляется серводвигателем. Линейное рабочее перемещение зажима происходит через зубчатую рейку и шестерню, что позволяет достичь максимальной точности размеров. Оборудование комплектуется автоматическим скидывателем готовых заготовок.

## Specifications:

<b>Working stroke:</b> 7,500 mm
<b>Displacement speed:</b> 1,200 mm/s
<b>Size setting error:</b> 0.1 mm
<b>Capacity:</b> 2,200 workpieces/shift
<b>Dimensions (HxWxD):</b> 900x11,000x550 mm
<b>Weight:</b> 450 kg
<b>Pressure:</b> 6 atm
<b>Voltage:</b> 380 V/2200W

## Технічні характеристики:

<b>Робочий хід:</b> 7500 мм
<b>Швидкість переміщення:</b> 1200 мм/сек
<b>Похибка установки розміру:</b> 0,1 мм
<b>Продуктивність:</b> 2200 заготовок/зміну
<b>Габарити (ВхДхГ):</b> 900x11000x550 мм
<b>Маса:</b> 450 кг
<b>Тиск:</b> 6 атм
<b>Напруга:</b> 380 В/2200 Вт

## Технические характеристики:

<b>Рабочий ход:</b> 7500 мм
<b>Скорость перемещения:</b> 1200 мм/сек
<b>Погрешность установки размера:</b> 0,1 мм
<b>Производительность:</b> 2200 заготовок/смену
<b>Габариты (ВхДхГ):</b> 900x11000x550 мм
<b>Масса:</b> 450 кг
<b>Давление:</b> 6 атм
<b>Напряжение:</b> 380 В/2200 Вт



# AUTOMATIC WINDOWSILL CUTTING STATION



## Automatic windowsill cutting station

The unique bench for cutting windowsills makes the process automated to the maximum extent possible. The operator has just to put in a windowsill on the bench and take the ready-cut windowsill off. The clamp feeds the windowsill towards the saw cutting it to the desired size. A label for detail marking is printed afterwards. The bench capacity is 5 windowsills per minute!

## Specifications:

<b>Working stroke:</b> 7,500 mm
<b>Displacement speed:</b> 1,000 mm/s
<b>Size setting error:</b> 0.1 mm
<b>Capacity:</b> 2,400 workpieces/shift
<b>Dimensions (HxWxD):</b> 900x11,000x1100 mm
<b>Weight:</b> 450 kg
<b>Pressure:</b> 6 atm
<b>Voltage:</b> 380 V/2200W

## Автоматична станція для різання підвіконь

Унікальний центр для порізу підвіконь максимально автоматизує цей процес, оператору залишається лише закласти підвіконня на верстат і зняти порізане підвіконня. Захват подає підвіконня до пилки і проводиться різання потрібного розміру, після чого друкується етикетка для маркування деталі. Продуктивність даного центру 5 підвіконь на хвилину.

## Технічні характеристики:

<b>Робочий хід:</b> 7500 мм
<b>Швидкість переміщення:</b> 1000 мм/сек
<b>Похибка установки розміру:</b> 0,1 мм
<b>Продуктивність:</b> 2400 заготовок/зміну
<b>Габарити (ВхДхГ):</b> 900x11000x1100 мм
<b>Маса:</b> 450 кг
<b>Тиск:</b> 6 атм
<b>Напруга:</b> 380 В/2200 Вт

## Автоматическая станция для резки подоконников

Унікальний центр для порезки подоконников максимально автоматизує даний процес, оператором залишається тільки закласти подоконник на станок і зняти порезаний подоконник. Захват подає подоконник к пиле і производится рез нужного размера, после чего печатается этикетка для маркировки детали. Производительность данного центра 5 подоконников в минуту.

## Технические характеристики:

<b>Робочий ход:</b> 7500 мм
<b>Скорость перемещения:</b> 1000 мм/сек
<b>Погрешность установки размера:</b> 0,1 мм
<b>Производительность:</b> 2400 заготовок/смену
<b>Габариты (ВхДхГ):</b> 900x11000x1100 мм
<b>Масса:</b> 450 кг
<b>Давление:</b> 6 атм
<b>Напряжение:</b> 380 В/2200 Вт

# AUTOMATIC STATION FOR MOUNTING STRIKING PLATES



## Automatic station for mounting striking plates

The equipment is intended for installation of fittings elements on the frame and impost prior to welding. The automatic operation mode of the unit not only improves the productivity and performs workplace optimization, but also improves the quality of the work performed, which positively affects the image of any enterprise

## Автоматичний позиціонер для установки відповідних планок

Устаткування призначене для установки елементів фурнітури на раму та імпост до зварювання. Завдяки автоматичному режиму роботи агрегату відбувається не тільки поліпшення продуктивності і оптимізація робочих місць, а й поліпшується якість виконуваних робіт, що позитивно позначається на іміджі будь-якого підприємства.

## Автоматический позиционер для установки ответных планок

Оборудование предназначено для установки элементов фурнитуры на раму и импост до сварки. Благодаря автоматическому режиму работы агрегата происходит не только улучшение производительности и оптимизация рабочих мест, но и улучшается качество выполняемых работ, что положительно сказывается на имидже любого предприятия

## Specifications:

Working stroke:	2,850 mm
Capacity:	2,000 workpieces/shift
Barcode scanner:	1 pc
Dimensions (HxLxD):	900x5,000x550 mm
Displacement speed:	600 mm/s
Weight:	170 kg
Size setting error:	0.1 mm
Voltage:	220 V/800 W

## Технічні характеристики:

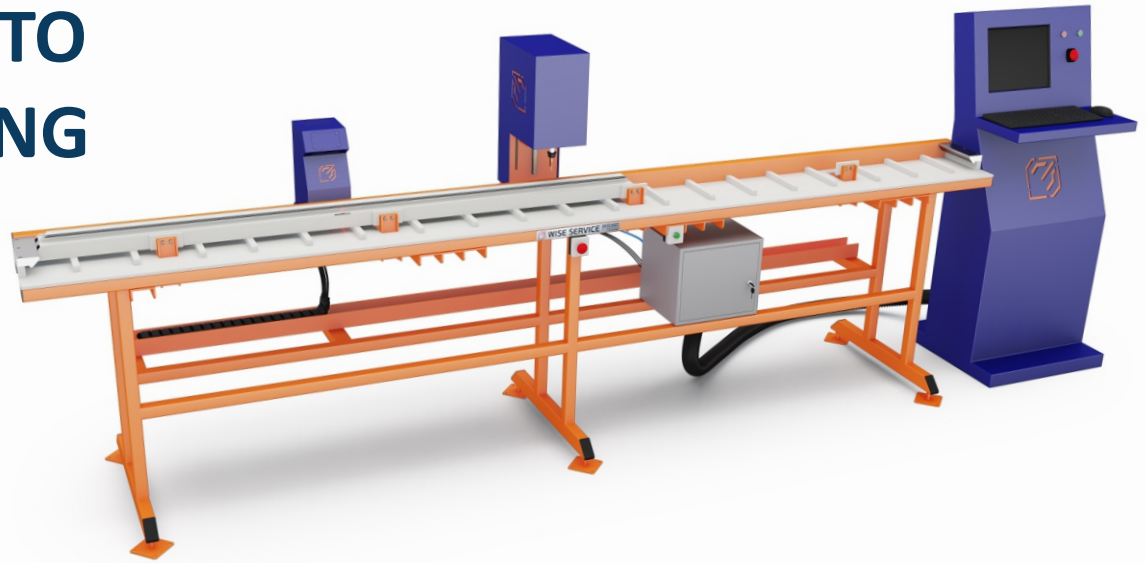
Робочий хід:	2850 мм
Сканер штрих-кодів:	1 шт
Швидкість переміщення:	800 мм / сек
Похибка установки розміру:	0,1 мм
Продуктивність:	2000 заготовок / зміну
Габарити (ВхДхГ):	900х5000х550 мм
Маса:	170 кг
Напруга:	220В / 800 Вт

## Технические характеристики:

Робочий ход:	2850 мм
Производительность:	2000 заготовок/смену
Сканер штрих-кодов:	1 шт
Габариты (ВхДхГ):	900х5000х550 мм
Скорость перемещения:	600 мм/сек
Масса:	170 кг
Погрешность установки размера:	0,1 мм
Напряжение:	220В/800 Вт



# STATION FOR INSTALLATION OF STRIKING PLATES AND DRILLING FOR IMPOST PRIOR TO WELDING



## Station for installation of striking plates and drilling for impost prior to welding

The impost hole drilling bench prior to welding with plotting for striking plates includes two processes: drilling for impost prior to welding and installation of striking plates. Drilling for impost takes place on the reinforced beam together with metal. Impost assembly and installation of fittings on the window increases considerably after workpiece processing on the bench. Positioning on two X and Y axes depending on the profile type is possible too.

## Specifications:

Number of coordinates:	2 pc
Displacement speed:	800 mm/s
Size setting error:	0.1 mm
Dimensions (HxWxD):	1,500x3,000x800 mm
Weight:	270 kg
Output:	150sec. for all holes in a frame of wing
Capacity:	1,100 workpieces/shift

## Станція установки відповідних планок та сверління під імпост до зварювання

Станція свердління отворів для імпосту до зварювання з розміткою під відповідні планки включає в себе два процеси: свердління для імпосту до зварювання і установка відповідних планок. Свердління для імпосту відбувається вже в балці, армованій разом з металом, після обробки заготовки на даному обладнанні істотно прискорюється складання імпосту і навішування фурнітури на вікно. У наявності також позиціонування по двох осях X і Y в залежності від типу профілю

## Технічні характеристики:

Кількість координат:	2 шт
Швидкість переміщення:	800 мм/сек
Похибка установки розміру:	0,1 мм
Габарити (ВхШхГ):	1500х3000х800 мм
Маса:	270 кг
Продуктивність:	150сек. усі отвори на рамі і стулці
Продуктивність:	1100 заготовок/зміну

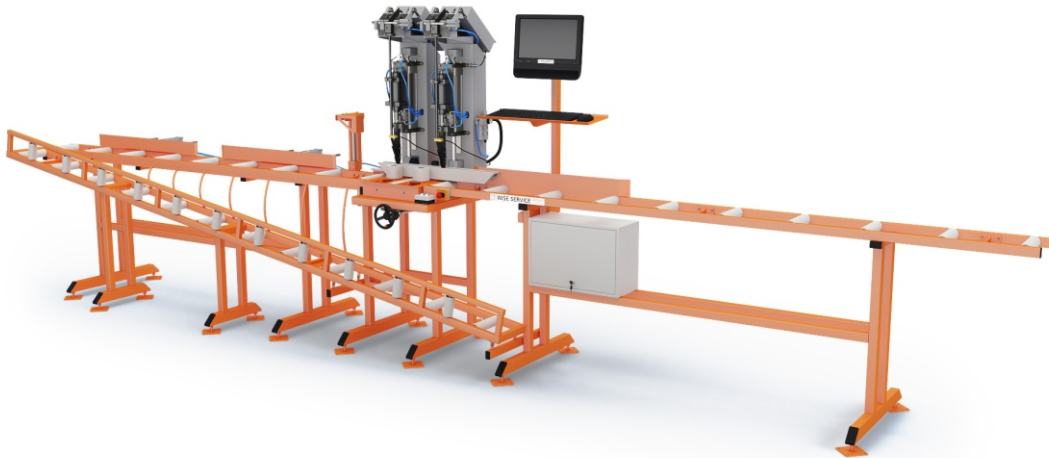
## Станция установки ответных планок и сверление под импост до сварки

Станция сверления отверстий под импост до сварки с разметкой под ответки включает в себя два процесса: сверление под импост до сварки и установку ответных планок. Сверление под импост происходит уже в балке заармированной вместе с металлом, после обработки заготовки на данном оборудовании существенно ускоряется сборка импоста и навеска фурнитуры на окно. Присутствует также позиционирование по двум осям X и Y в зависимости от типа профиля

## Технические характеристики:

Количество координат:	2 шт
Скорость перемещения:	800 мм/сек
Погрешность установки размера:	0,1 мм
Габариты (ВхШхГ):	1500х3000х800 мм
Масса:	270 кг
Производительность:	150сек. на все отверстия
Производительность:	1100 заготовок/смену

# AUTOMATIC TWO-HEADED SCREW DRIVING BENCH



## Automatic two-headed screw driving bench

This is the automated computer controlled CNC machine for screwing in steel reinforcement in PVC profiles. The machine is capable of operating in two operating modes, depending on the position of the switch. Screwing-in is as per the data. Identification takes place by barcode scanning. Screwing-in is as per own software. The distance between the screws is chosen at the operator's discretion. Automatic identification of the handle hole location. In the "lamination" mode, the screws are screwed at a smaller pitch.

## Автоматичний двоголовий шурупверт

Автоматизований верстат для пригвинчування сталевго армування у ПВХ профілях з комп'ютерним управлінням ЧПК. Устаткування здатне функціонувати в двох робочих режимах в залежності від положення перемикача. Вгвинчування згідно з даними. Ідентифікація відбувається шляхом сканування штрих-коду. Закручування з власним програмним забезпеченням. Відстань між саморізами вибирається на власний розсуд. Автоматичне впізнання розташування отвору під ручку. При Режимі «ламінація» саморізи вгвинчуються з меншим кроком.

## Автоматический двухголовый шурупверт

Автоматизированный станок для привинчивания стального армирования в ПВХ профилях с компьютерным управлением ЧПУ. Оборудование способно функционировать в двух рабочих режимах в зависимости от положения переключателя. Винчивание согласно данным. Идентификация происходит путем сканирования штрих-кода. Завинчивание с собственным программным обеспечением. Расстояние между саморезами выбирается по усмотрению. Автоматическое опознание месторасположения отверстия под ручку. При Режиме «ламинация» саморезы ввинчиваются с меньшим шагом.

## Specifications:

**Number of screwdrivers:** 2 pc  
**Displacement speed:** 800 mm/s  
**Screw setting error:** 3 mm  
**Output:** 2,500 workpieces/shift  
**Dimensions (HxWxD):** 1,700x5,500x800 mm  
**Weight:** 190 kg

## Технічні характеристики:

**Кількість шурупвертів:** 2 шт  
**Швидкість переміщення:** 800 мм/сек  
**Похибка установки саморіза:** 3 мм  
**Продуктивність:** 2500 заготовок/зміну  
**Габарити (ВхШхГ):** 1700x5500x800 мм  
**Маса:** 190 кг

## Технические характеристики:

**Количество шурупвертов:** 2 шт  
**Скорость перемещения:** 800 мм/сек  
**Погрешность установки самореза:** 3 мм  
**Производительность:** 2500 заготовок/смену  
**Габариты (ВхШхГ):** 1700x5500x800 мм  
**Масса:** 190 кг

# HINDGE DRILLING TEMPLATE FOR INPUT GROUP WITH AUTOMATIC SIZE POSITIONING



## Hinge drilling template for input group with automatic size positioning

The equipment is intended for hole drilling for hinges with reinforcement, in door frames and wings of different sizes, types and series of profiles, without the use of the tape measure, pencil and templates. The automated control system of the equipment allows making holes with high accuracy and quality, excluding any defects.

## Шаблон для свердління під петлі для вхідної групи з автоматичним позиціонуванням розміру

Устаткування призначене для свердління отворів під петлі разом з армуванням, у дверних рамах і стулках різних розмірів, типів і серій профілів, без застосування рулетки, олівця і шаблонів. Автоматизована система управління обладнанням дозволяє виконувати отвори з високим показником точності і якості, виключаючи можливість браку.

## Шаблон для сверления под петли для входной группы с автоматическим позиционированием размера

Оборудование предназначено для сверления отверстий под петли вместе с армированием, в дверных рамах и створках разных размеров, типов и серий профилей, без применения рулетки, карандаша и шаблонов. Автоматизированная система управления оборудованием позволяет выполнять отверстия с высоким показателем точности и качества, исключая возможность брака.

## Specifications:

Working stroke:	2,800 mm
Pressure:	6 atm
Number of templates:	1 pc
Displacement speed:	800 mm/s
Size setting error:	0.1 mm
Output:	170 doors/shift
Dimensions (HxLxD):	900x5,700x800 mm
Weight:	210 kg

## Технічні характеристики:

Робочий хід:	2800 мм
Тиск:	6 атм
Кількість шаблонів:	1 шт
Швидкість переміщення:	800 мм/сек
Похибка установки розміру:	0,1 мм
Продуктивність:	170 дверей/зміну
Габарити (ВхДхГ):	900x5700x800 мм
Маса:	210 кг

## Технические характеристики:

Робочий ход:	2800 мм
Давление:	6 атм
Количество шаблонов:	1 шт
Скорость перемещения:	800 мм/сек
Погрешность установки размера:	0,1 мм
Производительность:	170 дверей/смену
Габариты (ВхДхГ):	900x5700x800 мм
Масса:	210 кг

# SINGLE-HEADED AUTOMATIC BENCH FOR DRILLING FOR IMPOST IN FRAME



## Single-headed automatic bench for drilling for impost in frame

The equipment is used for fast and high-precision drilling of holes to be used for the central impost fixing screws in frames. This drilling bench allows to avoid mistakes when drilling holes for the mechanical connector of the impost, as drilling is performed on the already welded structure and fully automatically minimizing the influence of the human factor on the process

## Specifications:

**Table dimensions:** 3,500x1,400 + 600 mm  
**Weight:** 310 kg  
**Positioning accuracy:** 0.1 mm  
**Voltage:** 220V/1,000W  
**Displacement speed:** 700 mm/s  
**Pressure:** 6 atm

## Станція свердління отворів під імпорт в рамах

Устаткування застосовується для швидкого і високоточного свердління отворів під центральний шуруп кріплення імпоста в рамах. Ця станція дозволяє повністю уникнути помилок під час свердління отворів під механічний з'єднувач імпоста, так як свердління проводиться на вже звареній конструкції і в повністю автоматичному режимі, що зводить до мінімуму вплив людського фактора на процес.

## Технічні характеристики:

**Розміри стола:** 3500x1400 + 600 мм  
**Точність позиціонування:** 0,1 мм  
**Швидкість переміщення:** 700 мм / сек  
**Маса:** 310 кг  
**Напруга:** 220В / 1000Вт  
**Тиск:** 6 атм

## Станция сверления отверстий под импорт в рамах

Оборудование применяется для быстрого и высокоточного сверления отверстий под центральный шуруп крепления импоста в рамах. Данная станция позволяет полностью избежать ошибок при сверлении отверстий под механический соединитель импоста, так как сверление производится на уже сваренной конструкции и в полностью автоматическом режиме, что сводит к минимуму влияние человеческого фактора на процесс.

## Технические характеристики:

**Размеры стола:** 3500x1400 + 600 мм  
**Масса:** 310 кг  
**Точность позиционирования:** 0,1 мм  
**Напряжение:** 220 В/1000 Вт  
**Скорость перемещения:** 600 мм/сек  
**Давление:** 6 атм



# TWO-HEADED AUTOMATIC BENCH FOR DEILLING FOR IMPOST IN FRAME



## Two-headed automatic bench for deilling for impost in frame

The equipment is used for fast and high-precision drilling of holes to be used for the central impost fixing screws in frames. This drilling bench allows to avoid mistakes when drilling holes for the mechanical connector of the impost, as drilling is performed on the already welded structure and fully automatically minimizing the influence of the human factor on the process

## Двоглова станція свердління отворів під імпост в рамах

Устаткування застосовується для швидкого і високоточного свердління отворів під центральний шуруп кріплення імпоста в рамах. Ця станція дозволяє повністю уникнути помилок під час свердління отворів під механічний з'єднувач імпоста, так як свердління проводиться на вже звареній конструкції і в повністю автоматичному режимі, що зводить до мінімуму вплив людського фактора на процес.

## Двухголовая станция сверления отверстий под импост в рамах

Оборудование применяется для быстрого и высокоточного сверления отверстий под центральный шуруп крепления импоста в рамах. Данная станция позволяет полностью избежать ошибок при сверлении отверстий под механический соединитель импоста, так как сверление производится на уже сваренной конструкции и в полностью автоматическом режиме, что сводит к минимуму влияние человеческого фактора на процесс.

## Specifications:

**Table dimensions:** 3,500x1,400

**Weight:** 310 kg

**Positioning accuracy:** 0.1 mm

**Voltage:** 220V/1,000W

**Displacement speed:** 700 mm/s

**Pressure:** 6 atm

## Технічні характеристики:

**Розміри стола:** 3500x1400 + 600 мм

**Точність позиціонування:** 0,1 мм

**Швидкість переміщення:** 700 мм / сек

**Маса:** 310 кг

**Напруга:** 220В / 1000Вт

**Тиск:** 6 атм

## Технические характеристики:

**Размеры стола:** 3500x1400 + 600 мм

**Масса:** 310 кг

**Точность позиционирования:** 0,1 мм

**Напряжение:** 220 В/1000 Вт

**Скорость перемещения:** 600 мм/сек

**Давление:** 6 атм

# HINDGE DRILLING TEMPLATE FOR INPUT GROUP WITH AUTOMATIC SIZE POSITIONING



## Hinge drilling template for input group with automatic size positioning

The equipment is intended for hole drilling for hinges with reinforcement, in door frames and wings of different sizes, types and series of profiles, without the use of the tape measure, pencil and templates.

The automated control system of the equipment allows making holes with high accuracy and quality, excluding any defects.

## Автоматичний шаблон для свердління отворів під петлі

Устаткування призначене для свердління отворів під петлі разом з армуванням, у дверних рамах і стулках різних розмірів, типів і серій профілів, без застосування рулетки, олівця і шаблонів.

Автоматизована система управління обладнанням дозволяє виконувати отвори з високим показником точності і якості, виключаючи можливість браку.

## Автоматический шаблон для сверления отверстий под петли

Оборудование предназначено для сверления отверстий под петли вместе с армированием, в дверных рамах и створках разных размеров, типов и серий профилей, без применения рулетки, карандаша и шаблонов.

Автоматизированная система управления оборудованием позволяет выполнять отверстия с высоким показателем точности и качества, исключая возможность брака.

## Specifications:

Working stroke:	3,000 mm
Size setting error:	0.1 mm
Pressure:	6 atm
Output:	170 doors/shift
Number of templates:	1 pc
Dimensions (HxLxD):	900x5,700x550 mm
Displacement speed:	800 mm/s
Weight:	210 kg

## Технічні характеристики:

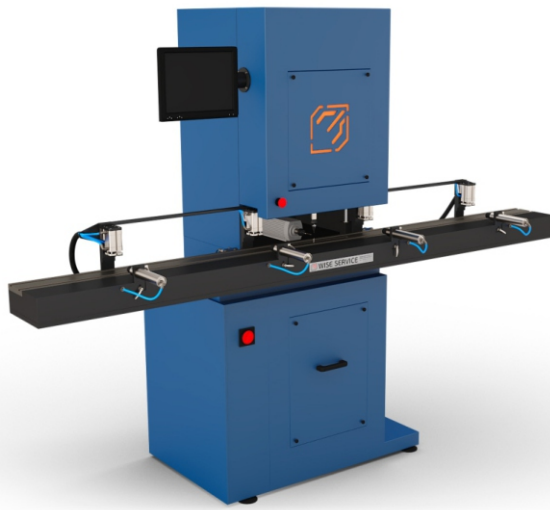
Робочий хід:	3000 мм
Тиск:	6 атм
Кількість шаблонів:	1 шт
Швидкість переміщення:	800 мм / сек
Похибка установки розміру:	0,1 мм
Продуктивність:	170 дверей / зміну
Габарити (ВхДхГ):	900x5700x550 мм
Маса:	210 кг

## Технические характеристики:

Робочий ход:	3000 мм
Погрешность установки размера:	0,1 мм
Давление:	6 атм
Производительность:	160 дверей/смену
Количество шаблонов:	1 шт
Габариты (ВхДхГ):	900x5700x550 мм
Скорость перемещения:	600 мм/сек
Масса:	210 кг



# BENCH FOR HOLE MILLING IN FRAME AND WING WITH METAL FOR WS 707 LOCK



## Bench for hole milling in frame and wing with metal for ws 707 lock

The milling bench makes lock an handle holes in profile. The bench allows making holes in plastic with metal, not using processing benches or manual labor any more. Holes in metal do not stain with time, providing durability for the door locks.

The bench is highly precise, making good-looking lock holes and cylinder, substantially accelerating the work, allowing to increase by far the production of entrance doors.

## Центр фрезерування отворів WS 707

Центр фрезерування робить отвори під замок і ручку в профілі. Використання даного центру дозволяє робити отвори і в пластик з металом, більше не використовуючи обробні центри або ручну працю.

Отвори в металі згодом не іржавіють, що забезпечує зносостійкість замків в двері. Верстат має високу точність, на виході виходять гарні отвори під замок і личину, а також істотно прискорює роботу, дозволяючи в рази збільшити виробництво вхідних дверей.

## Центр фрезерования отверстий WS 707

Центр фрезерования делает отверстия под замок и ручку в профиле. Использование данного центра позволяет делать отверстия и в пластике с металлом, не используя больше обрабатывающие центры или ручной труд.

Отверстия в металле впоследствии не ржавеют, что обеспечивает износостойкость замков в двери. Станок имеет высокую точность, на выходе получаются хорошие отверстия под замок и личину, а также существенно ускоряет работу, позволяя в разы увеличить производство входных дверей.

## Specifications:

**Dimensions:** 2,700 X 1,700 X 700 mm

**Positioning accuracy:** 0.1 mm

**Capacity:** 3:20 min/workpiece

**Voltage:** 380/ 3 kW

**Weight:** 700 kg

**Pressure:** 6 atm

## Технічні характеристики:

**Розміри:** 2700 X 1700 X 700 мм

**Точність позиціонування:** 0,1 мм

**Продуктивність:** 3:20 мін/ заготовка

**Напруга:** 380/ 3 кВт

**Маса:** 700 кг

**Тиск:** 6 атм

## Технические характеристики:

**Размеры:** 2700 X 1700 X 700 мм

**Точность позиционирования:** 0,1 мм

**Производительность:** 3:20 мин / заготовка

**Напряжение:** 380/3 кВт

**Масса:** 700 кг

**Давление:** 6 атм

# AUTOMATIC SINGLE-HEADED GUILLOTINE FOR FITTINGS CUTTING



## Automatic single-headed guillotine for fittings cutting

The guillotine is intended for automatic fittings cutting for trolleys and cells according to the set values. The fittings are cut beforehand, usually in the warehouse. The presented system is intended for cutting scissors and the main locking device. The software control system of the unit simplifies the operation process and significantly increases the productivity in comparison with the mechanical type of equipment.

## Автоматичний шаблон для свердління отворів під петлі

Устаткування призначене для свердління отворів під петлі разом з армуванням, у дверних рамах і стулках різних розмірів, типів і серій профілів, без застосування рулетки, олівця і шаблонів.

Автоматизована система управління обладнанням дозволяє виконувати отвори з високим показником точності і якості, виключаючи можливість браку.

## Автоматична одноголового гильотина для рубки фурнитури

Гильотина для автоматичної рубки фурнитури по візках і коміркам, згідно із заданим значенням. Фурнітура відрізається заздалегідь, як правило, на складі. Представлена система призначена для рубки ножиць і основного запору. Програмне управління верстатом спрощує процес експлуатації і в разі збільшує продуктивність у порівнянні з механічним типом обладнання.

## Specifications:

Working stroke:	300 mm
Number of guillotines:	1 pc
Displacement speed:	600 mm/s
Size setting error:	0.2 mm
Capacity:	700 wings/shift
Dimensions (HxWxD):	900x2,200x750 mm
Weight:	100 kg
Auto-switch to the next size after cutting	

## Технічні характеристики:

Робочий хід:	3000 мм
Тиск:	6 атм
Кількість шаблонів:	1 шт
Швидкість переміщення:	800 мм / сек
Похибка установки розміру:	0,1 мм
Продуктивність:	170 дверей / зміну
Габарити (ВхДхГ):	900x5700x550 мм
Маса:	210 кг

## Технические характеристики:

Робочий ход:	3000 мм
Погрешность установки размера:	0,1 мм
Давление:	6 атм
Производительность:	160 дверей/смену
Количество шаблонов:	1 шт
Габариты (ВхДхГ):	900x5700x550 мм
Скорость перемещения:	600 мм/сек
Масса:	210 кг

# AUTOMATIC DOUBLE-HEADED GUILLOTINE FOR FITTINGS CUTTING



## Automatic double-headed guillotine for fittings cutting

The guillotine performs automatic fittings cutting for trolleys and cells according to the assigned task. It should be emphasized that the fittings are cut beforehand. The equipment is intended for cutting of scissors and main locking device, and due to the automated control system it performs workplace optimization increasing the useful production area in general

## Автоматична двоголова гільйотина для рубки фурнітури

Гільйотина виконує автоматичну рубку фурнітури по візках і комірках, згідно із поставленим завданням. Підкреслимо, що рубка фурнітури проводиться заздалегідь. Устаткування призначене для рубки ножиць та основного запору, а завдяки автоматизованій системі управління виконує оптимізацію робочих місць, збільшуючи корисну площу виробництва в цілому.

## Автоматическая двухголовая гильотина для рубки фурнитуры

Гильотина выполняет автоматическую рубку фурнитуры по тележкам и ячейкам, согласно поставленной задаче. Подчеркнем, что рубка фурнитуры проводится заранее. Оборудование предназначено для рубки ножниц и основного запора, а благодаря автоматизированной системе управления выполняет оптимизацию рабочих мест, увеличивая полезную площадь производства в целом.

## Specifications:

Working stroke: 2500 mm
Capacity: 1,200 wings/shift
Number of guillotines: 2/4 pc
Dimensions (HxWxD): 900x2,550x550 mm
Displacement speed: 800 mm/s
Weight: 150 kg
Size setting error: 0.2 mm
Auto-switch to the next size after cutting

## Технічні характеристики:

Робочий хід: 2500 мм
Кількість гільйотин: 2/4 шт
Швидкість переміщення: 800 мм / сек
Похибка установки розміру: 0,2 мм
Продуктивність: 1200 стулок/зміну
Габарити (ВхШхГ): 900х2550х550 мм
Маса: 150 кг
Автоперехід на наступний розмір після рубки

## Технические характеристики:

Робочий ход: 2500 мм
Производительность: 1200 створок/смену
Количество гильотин: 2/4 шт
Габариты (ВхШхГ): 900х2550х550 мм
Скорость перемещения: 800 мм/сек
Масса: 150 кг
Погрешность установки размера: 0,2 мм
Автопереход на следующий размер после рубки

# AUTOMATIC SANDWICH PANEL CUTTING BENCH



## Automatic sandwich panel cutting bench

The automatic sandwich panel cutting bench is software controlled, allowing to produce flawlessly the required number of elements of set sizes as fast as possible. The bench makes the cutting process automated: cutting chart, installation and fixation of the sandwich panel on the stand, start of the cutting procedure by pressing a pedal.

It allows to process different workpieces, obtain a clear and even cutting edge, minimize the waste.

## Автоматичний стенд порізки сендвіч-панелей

Автоматичний стенд порізки сендвіч-панелей має програмне управління, що дозволяє безпомилково отримати необхідну кількість елементів заданих розмірів в максимально швидкі терміни.

Стенд робить процес порізу автоматизованим: карти розкрою, установку і фіксацію сендвіча на стенді, запуск процедури розкрою натисканням на педаль. Це дає можливість обробляти різні заготовки, отримати чистий і рівний край зрізу, мінімізувати кількість відходів

## Автоматический стенд порезки сэндвич-панелей

Автоматический стенд порезки сэндвич-панелей имеет программное управление, что позволяет безошибочно получить необходимое количество элементов заданных размеров в максимально быстрые сроки.

Стенд делает процесс пореза автоматизированным: карты раскроя, установку и фиксацию сэндвича на стенде, запуск процедуры раскроя нажатием на педаль. Это дает возможность обрабатывать различные заготовки, получить чистый и ровный край среза, минимизировать количество отходов

## Specifications:

<b>Pressure:</b> 6 atm
<b>Positioning accuracy:</b> 0.1 mm
<b>Voltage:</b> 380/ 2 kW
<b>Dimensions (HxWxD):</b> 5,500 X 2,200 X 700 mm
<b>Weight:</b> 500 kg
<b>Capacity:</b> 270 sheets/shift

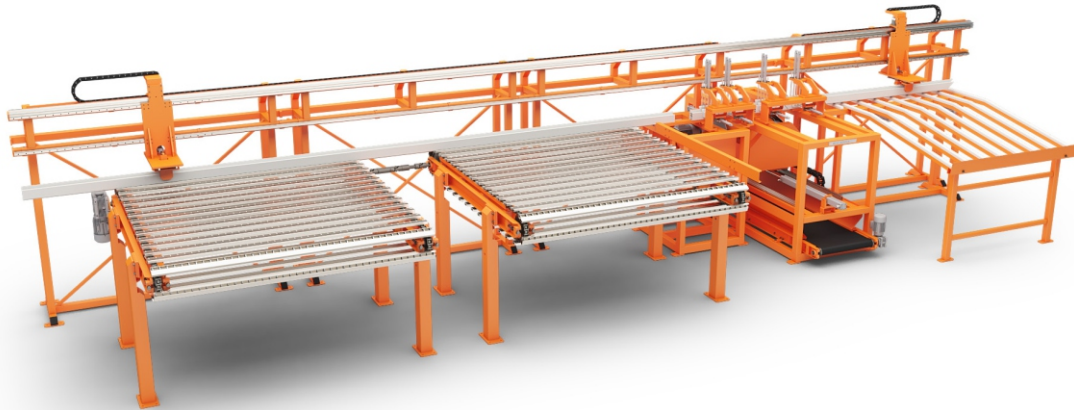
## Технічні характеристики:

<b>Тиск:</b> 6 атм
<b>Точність позиціонування:</b> 0,1 мм
<b>Напруга:</b> 380/ 2 кВт
<b>Розміри:</b> 5500 X 2200 X 700 мм
<b>Маса:</b> 500 кг
<b>Продуктивність:</b> 270 листів/ зміна

## Технические характеристики:

<b>Давление:</b> 6 атм
<b>Точность позиционирования:</b> 0,1 мм
<b>Напряжение:</b> 380/2 кВт
<b>Размеры:</b> 5500 X 2200 X 700 мм
<b>Масса:</b> 500 кг
<b>Производительность:</b> 270 листов / смена

# AUTOMATIC FEEDING ROLLER TABLE



## Automatic feeding roller table

The sawing bench cuts PVC profiles in the easily controllable automatic mode. The profile is fed by means of the CNC clamping system. This is the servomotor-driven bench. The linear working movement of the clamp system takes place through the toothed rack and gear, allowing to achieve the maximum accuracy of sizes. The bench is equipped with the automatic thrower of finished workpieces

## Specifications:

**Working stroke:** 7,500 mm  
**Dimensions (HxLxD):** 900x8,000x550 mm  
**Displacement speed:** 1,200 mm/s  
**Weight:** 450 kg  
**Size setting error:** 0.1 mm  
**Pressure:** 6 atm  
**Capacity:** 2,480 workpieces/shift  
**Voltage:** 220 V / 1500 W

## Напівавтоматичний пильний центр ПВХ профілю

Пильний центр здійснює розпилювання ПВХ профілів у простому для управління автоматичному режимі. Подача профілю виконується за допомогою затиску з ЧПК управлінням. Привод здійснюється серводвигуном. Лінійне робоче переміщення затиску відбувається через зубчасту рейку і шестерню, що дозволяє досягти максимальної точності розмірів. Устаткування комплектується автоматичним скидувачем готових заготовок.

## Технічні характеристики:

**Робочий хід:** 7500 мм  
**Швидкість переміщення:** 1200 мм / сек  
**Похибка установки розміру:** 0,1 мм  
**Продуктивність:** 2480 заготовок / зміну  
**Габарити (ВхДхГ):** 900x8000x550 мм  
**Маса:** 450 кг  
**Тиск:** 6 атм  
**Напруга:** 220 В / 1500Вт

## Полуавтоматический пильный центр ПВХ профиля

Пильный центр осуществляет распиловку ПВХ профилей в простом для управления автоматическом режиме. Подача профиля выполняется при помощи зажима с ЧПУ управлением. Привод осуществляется серводвигателем. Линейное рабочее перемещение зажима происходит через зубчатую рейку и шестерню, что позволяет достичь максимальной точности размеров. Оборудование комплектуется автоматическим скидывателем готовых заготовок.

## Технические характеристики:

**Робочий ход:** 7500 мм  
**Габариты (ВхДхГ):** 900x8000x550 мм  
**Скорость перемещения:** 1200 мм/сек  
**Масса:** 450 кг  
**Погрешность установки размера:** 0,1 мм  
**Давление:** 6 атм  
**Производительность:** 2200 заготовок/смену  
**Напряжение:** 220 В/1500 Вт





# Modernization of the existing equipment

At any production a moment comes when new equipment should be purchased instead of the obsolete low-productive, non CNC-based. It requires substantial investment, undoubtedly, increasing the final cost of products, hence decreasing the competitive capacity.

Such situation is possible when allotting of a big amount of money for the company getting re-equipped may pose problems. In such cases it is expedient to perform modernization of the existing equipment.

Equipment modernization means its automation, connecting the electronic control systems. It allows to get the up-to-date operating equipment rather cheaper than purchasing the new one. On many equipment units, for example, single-, double-headed saws, welding equipment, there are ready solutions installed, which substantially accelerates the modernization process.







## Модернізація існуючого обладнання

На будь-якому виробництві настає момент, коли необхідно купувати нове обладнання замість застарілого низькопродуктивного, не ЧПУ. Це вимагає значних капіталовкладень, які, безсумнівно, підвищують кінцеву вартість продукції і тим самим знижують конкурентоспроможність на ринку. Також можлива ситуація, коли для підприємства виділення значної суми на переобладнання може бути проблематичним.

У таких випадках доцільно провести модернізацію наявного обладнання. Модернізація обладнання має на увазі його автоматизацію, підключення електронного управління. Це дає можливість отримати сучасне, працююче обладнання за значно меншу вартість, ніж покупка нового.

Для більшості обладнання, наприклад, одно-, двоголові пилки, зварювальне обладнання, вже є готові рішення, що значно прискорює процес модернізації.



## Модернізація існуючого обладнання

На любом производстве наступает момент, когда необходимо покупать новое оборудование взамен устаревшего низкопроизводительного, не ЧПУ. Это требует значительных капиталовложений, которые, несомненно, повышают конечную стоимость продукции и этим снижают конкурентоспособность на рынке. Также возможна ситуация, когда для предприятия выделение значительной суммы на переоборудование может быть проблематичным.

В таких случаях целесообразно произвести модернизацию имеющегося оборудования. Модернизация оборудования подразумевает его автоматизацию, подключение электронного управления. Это дает возможность получить современное, работающее оборудование за гораздо меньшую стоимость, чем покупка нового.

По многим оборудованию, например, одно-, двухголовые пилы, сварочное оборудование, уже есть готовые решения, что значительно ускоряет процесс модернизации.

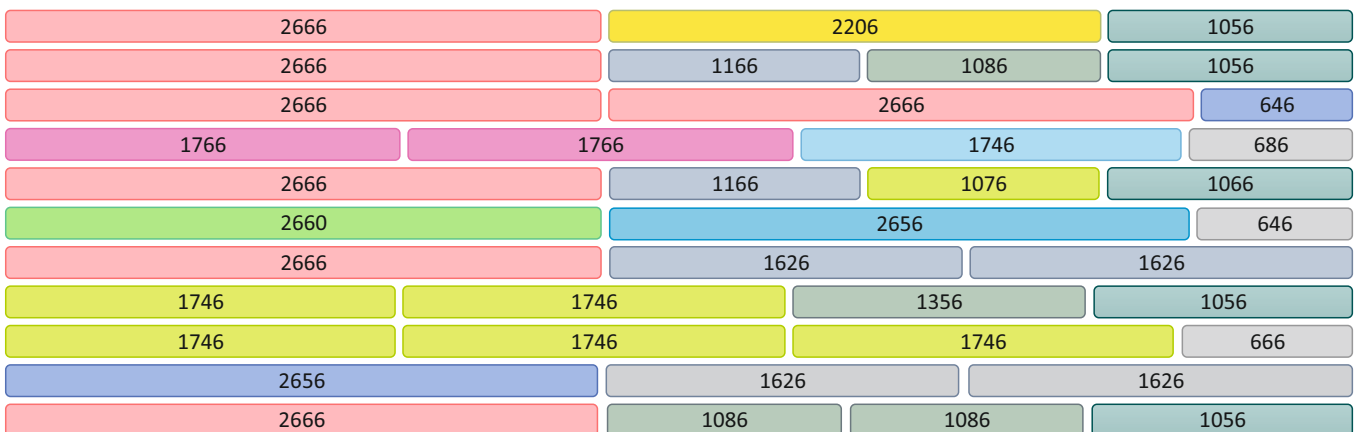


# Wisecut liner cutting software

The software is meant for optimization of profile cutting and other long materials for further cutting. It is implemented into the majority of third-party software systems providing ideal cutting maps.

The more the scatter of items in length and quantity, the more acute is the problem of their optimal placement. The task of optimization is concluded in finding the sequences of parts, when the least quantity of workpieces is used and the length of commercial cuts is higher.

Contrary to the software alike, the software represents a robust optimization algorithm of item placement for decreasing the share of workpiece waste. The high speed of calculations is the software advantage too.





## Програма лінійного розкрою WiseCut

Програма призначена для оптимізації розкрою профілю та інших довгомірних матеріалів для подальшої порізки. Вона впроваджується в більшість сторонніх програм, забезпечуючи ідеальні карти розпилу. Чим більше розкид деталей по довжині і їх кількість, тим більш актуальним стає проблема їх оптимального розміщення.

Завданням оптимізації є знаходження послідовності виробів, при якій буде використано менше заготовок і буде більше довжина ділових обрізків. На відміну від подібних програм в програмі реалізований потужний алгоритм оптимізації розміщення деталей для зменшення частки відходів від заготовок.

Перевагою програми також є висока швидкість обчислень.



## Программа линейного раскроя WiseCut

Программа предназначена для оптимизации раскроя профиля и других длинномерных материалов для дальнейшей порезки. Она внедряется в большинство сторонних программ, обеспечивая идеальные карты распила. Чем больше разброс деталей по длине и их количество, тем более актуальным становится проблема их оптимально размещения.

Задачей оптимизации является нахождение последовательности изделий, при которой будет использовано меньше заготовок и будет больше длина деловых обрезков. В отличии от подобных программ в программе реализован мощный алгоритм оптимизации размещения деталей для уменьшения доли отходов от заготовок.

Достоинством программы также является высокая скорость вычислений.



# Implementation of altAwin software

Wise Service is an official dealer of altAwin software complex providing the implementation services for the automation of window production companies. altAwin is easily integrated with company's popular software systems: 1C bookkeeping software, free IP-ATC Asterisk, with logic systems for delivery route optimization.

Which allows Wise Service to design the best solution for a certain window production company. By implementing altAwin, planning, creation of the production documentation, interaction with CNC equipment, components warehouse, ready-made products warehouse can be made automated. There is a possibility to select additional modules for any company individually, making the business better.





## Впровадження програмного продукту AltaWin

Компанія Wise Service є офіційним дилером програмного комплексу altAwin і надає послуги впровадження altAwin для автоматизації віконних підприємств. altAwin легко інтегрується з популярними на підприємствах програмами: бухгалтерською програмою 1С, безкоштовною IP-ATC Asterisk, з логістичними системами для оптимізації маршрутів доставки. Що дозволяє Wise Service розробити краще рішення для конкретного віконного підприємства.

Впровадивши altAwin можна автоматизувати планування, формування виробничої документації, взаємодію з ЧПУ обладнанням, склад комплектуючих, склад готової продукції. Є можливість підібрати додаткові модулі під кожне підприємство індивідуально, тим самим покращивши свій бізнес.



## Внедрение программного продукта AltaWin

Компания Wise Service является официальным диллером программного комплекса altAwin и предоставляет услуги внедрения altAwin для автоматизации оконных предприятий. altAwin легко интегрируется с популярными на предприятиях программами: бухгалтерской программой 1С, бесплатной IP-ATC Asterisk, с логистическими системами для оптимизации маршрутов доставки. Что позволяет Wise Service разработать лучшее решения для конкретного оконного предприятия.

Внедрив altAwin можно автоматизировать планирование, формирование производственной документации, взаимодействие с ЧПУ оборудованием, склад комплектующих, склад готовой продукции. Есть возможность подобрать дополнительные модули под каждое предприятие индивидуально, тем самым улучшив свой бизнес.



## altAwin software support

altAwin software complex is developing taking into account the market tendencies and production operation. To possess always the latest automation releases, making the production easier, multiple modules are envisaged which allow to optimize a narrow portion or to solve an occurred problem.

By using the altWin system it is possible to operate based on modern management standards, to decrease the order forwarding terms, to exclude inefficient losses and to increase the quality of processes due to the use of the process-based approach.

Every time by improving routine activities and making them automated, for example, notifications about the order status change for the interested employees, logging of suspicious events (for example, assignment of a high discount), warnings about dangerous situations (decrease of the rest of the materials below the critical value), etc., the production gets optimized, the work gets coordinated, and inefficient expenses are excluded, and the process quality increases.





## Супровід програмного продукту AltaWin

Програмний комплекс altAwin безперервно розвивається, з огляду на тенденції ринку і роботу виробництва. Щоб мати завжди останні новинки автоматизації, роблячи роботу виробництва все легше, передбачені численні модулі, що дозволяють оптимізувати вузьку ділянку або вирішити проблему.

Використовуючи систему altAwin можна працювати за сучасними стандартами менеджменту, знижувати терміни проходження замовлення, виключати неефективні витрати і підвищувати якість процесів за рахунок застосування процесного підходу.

Кожен раз покращуючи і автоматизуючи рутинні дії, наприклад, повідомлення про зміну статусу замовлення для зацікавлених співробітників, логірування підозрілих подій (наприклад про призначення високої знижки), попередження про небезпечні ситуації (зниження залишків матеріалів нижче критичної величини) і багато іншого, виробництво оптимізується, робота координується, а виключаються неефективні витрати і підвищується якість процесів.






## Сопровождение программного продукта AltaWin

Программный комплекс altAwin непрерывно развивается, учитывая тенденции рынка и работу производства. Чтобы иметь всегда последние новинки автоматизации, делая работу производства все легче, предусмотрены многочисленные модули, позволяющие оптимизировать узкий участок или решить возникшую проблему.

Используя систему altAwin можно работать по современным стандартам менеджмента, снижать сроки прохождения заказа, исключать неэффективные затраты и повышать качество процессов за счет применения процессного подхода. Каждый раз улучшая и автоматизируя рутинные действия, например, уведомления о изменении статуса заказа для заинтересованных сотрудников, логирование подозрительных событий (например о назначении высокой скидки), предупреждения об опасных ситуациях (снижение остатков материалов ниже критической величины) и многое другое, производство оптимизируется, работа координируется, а исключаются неэффективные затраты и повышается качество процессов.



WISE  
SERVICE

-  Ukraine, Sumy region., Okhtyrka, st. Batiouk 32/33
-  Україна, Сумська обл., м. Охтирка, вул. Батюка 32/33
-  Украина, Сумская обл., г. Ахтырка, ул. Батюка 32/33



Wise Service



@wiseservice



wise-service.ua



+38 (095) 137-53-73



info@wise-service.ua