

MART 2010

Adnan Kahveci Caddesi Koskoop
Sanayi Sitesi Ömerli Köyü Mevkii
1.blok No:18/20 Hadimköy
İSTANBUL / TURKEY

Tel: +90 (212) 798 34 34 pbx
Fax: +90 (212) 798 34 43
Mail: info@akpenplastik.com.tr



TILT AND TURN SYSTEMS
www.ttsfr.com

MS

page5
01 ÇA İSPANYOLETİ
TT ESPAGNOLETTE
Пов.-От. ЗАПОР (привод)
مسكة امالة و تحويل

page5
02 ÇA MAKAS
TT SCISSORS
Пов.-От. НОЖНИЦЫ
ذراع- مقص امالة و تحويل

page5
03 ALT VE ARKA KİLİTLEME
TT BACK LOCK
СРЕДНИЙ ЗАПОР
امالة و تحويل قفل اضافي سفلي

page6
05 ÇA KÖŞE ELEMANI (STANDART)
TT CORNER PART (STANDART)
УГЛОВАЯ ПЕРЕДАЧА
(СТАНДАРТНЫЙ УГОЛ)
قطعة زاوية امالة و تحويل (قياسي)

page6
06 ÇA KÖŞE ELEMANI (EMNİYETLİ)
TT CORNER PART (SECURITY)
УГЛОВАЯ ПЕРЕДАЧА
С ПРЕДОХРАНИТЕЛЕМ
قطعة زاوية امالة و تحويل (مطل امن)

page7
07 ÇA KÖŞE ELEMANI (KISA KÖŞE)
TT CORNER PART (SHORT CORNER)
УГЛОВАЯ ПЕРЕДАЧА
(КОРОТКИЙ УГОЛ)
قطعة زاوية امالة و تحويل (قصير)

page7
08 ÇA KÖŞE ELEMANI (VENTİLASYON KÖŞE)
TT CORNER PART (VENTILATION CORNER)
УГЛОВАЯ ПЕРЕДАЧА С ФУНКЦ.
МИКРО ПРОВЕТР.
قطعة زاوية امالة و تحويل (فتح قليل)

page7
09 İSPANYOLET ALT ELEMANI
TT ESPAG. BOTTOM LOCK PART
НИЖНИЙ ШПИНГАЛЕТ
ОСНОВНОГО ЗАПORA
القطعة السفلية للاسبنيوليت

page8
10 ALT KİLİTLEME ZAMAK (PIVOT) KARŞILIK
TT BOTTOM LOCK PIVOT STRIKER
Пов.-От. ОТВЕТНАЯ ПЛАНКА
مثبت سفلي لقلب الجناح

page8
11 KASA ALT MENTEŞE
TT FRAME BOTTOM HINGE
НИЖНЯЯ ПЕТЛЯ НА РАМЕ
مفصل سفلي للهيكل

page8
12 KANAT ALT MENTEŞE
TT SASH BOTTOM HINGE
НИЖНЯЯ ПЕТЛЯ СТВОРКЕ
مفصل سفلي للجناح

page9
13 KASA ÜST MENTEŞE
TT FRAME TOP HINGE
ВЕРХНЯЯ ПЕТЛЯ НА РАМЕ
مفصل اعلى هيكل النافذة

page9
14 MAKAS BAĞ.MENTEŞE
TT SCISSOR CONNECTOR HINGE
УГЛОВАЯ ВЕРХНЯЯ ПЕТЛЯ
مفصل ربط الذراع - مقص

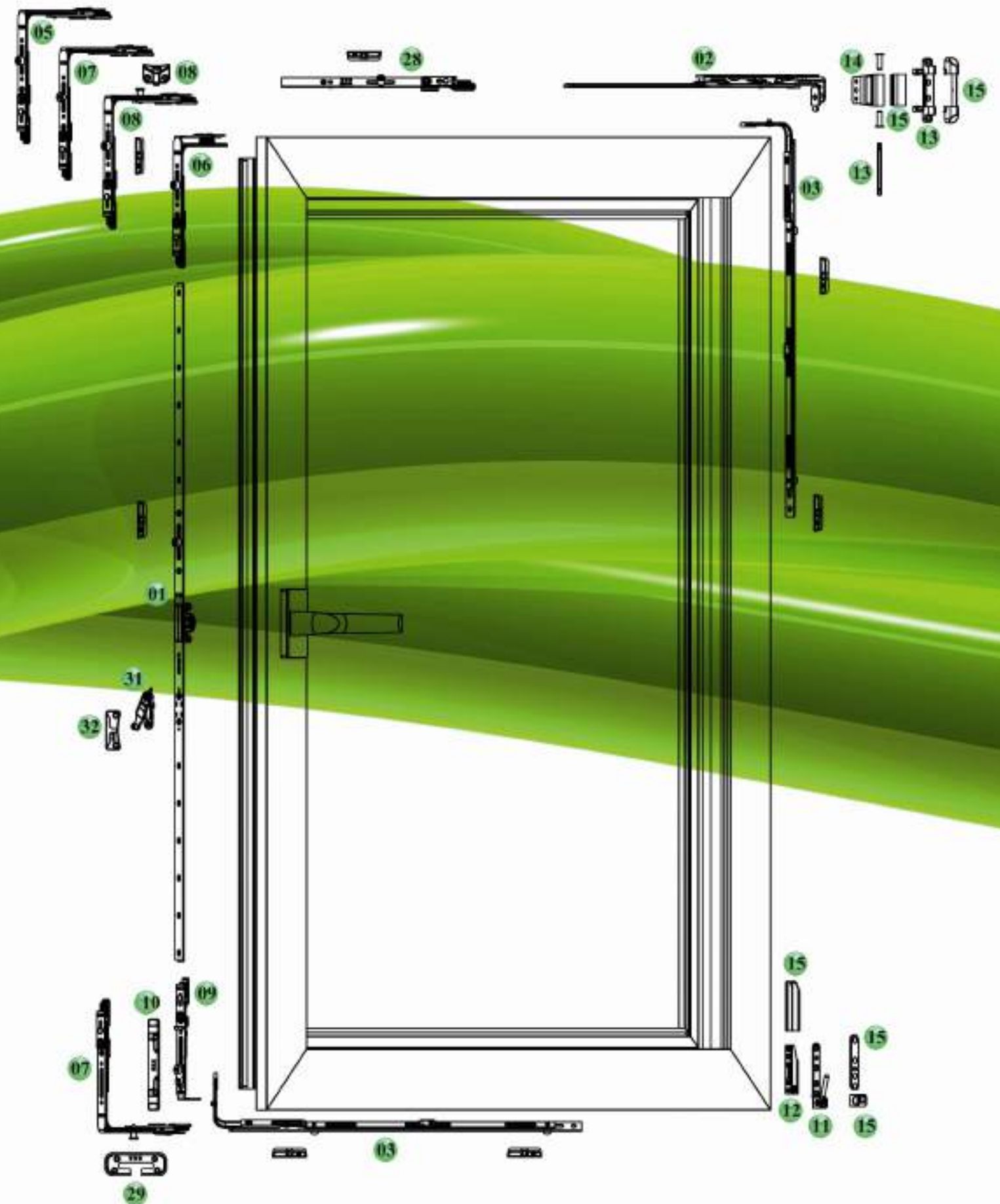
page9
15 PLS.KARAK TAKIM
TT PLASTIC COVER
ДЕКОРАТИВНАЯ НАКЛАДКА
(КОМПЛЕКТ)
مقبض اسبنيوليت مخفي

page14
28 UZATMA PARÇASI
TT EXTENSION PART
УДЛИНИТЕЛЬ
قطع تمديد الاسبنيوليت

page14
29 KANAT ALTTAN DEVİRME KARŞILIK
TT SASH TILT STRIKER
СТОПОР ОТКИДНОГО ОТКРЫВАНИЯ
مثبت سفلي لقلب الجناح

page15
31 HATALI KULLANIM EMNİYETİ
KANAT KALDIRMA
FAULT USAGE & SASH LIFT LOCK
ПРИПОД. СТВОРКИ С ФУКЦ.
ПРЕДОХРАНИТЕЛЯ

page15
32 HATALI KULLANIM EMNİYETİ
KANAT KALDIRMA KARŞILIK
FAULT USAGE & SASH LIFT
LOCK STRIKER
ОТВЕТКА ПРИПОД. СТВОРКИ



page8
11 KASA ALT MENTEŞE
TT FRAME BOTTOM HINGE
НИЖНЯЯ ПЕТЛЯ НА РАМЕ
مفصل سفلي للهيكل

page9
13 KASA ÜST MENTEŞE
TT FRAME TOP HINGE
ВЕРХНЯЯ ПЕТЛЯ НА РАМЕ
مفصل اعلى هيكل النافذة

page9
14 MAKAS BAĞ.MENTEŞE
TT SCISSOR CONNECTOR HINGE
УГЛОВАЯ ВЕРХНЯЯ ПЕТЛЯ
مفصل ربط الذراع - مقص

page9
15 PLS.KARAK TAKIM
TT PLASTIC COVER
НИЖНИЙ ШПИНГАЛЕТ
ОСНОВНОГО ЗАПОРА
مقبض اسبنيوليت مخفي

page10
16 LK İSPANYOLETİ
TT CROWBAR GEAR ESPAG.
ШТУЛЬПОВОЙ ЗАПОР
مقبض اسبنيوليت مخفي

page10
17 LK ALT SÜRGÜ
TT CROWBAR GEAR BOTTOM SLIDE
ЗАДВИЖКА ШТУЛЬПОВОГО
ЗАПОРА нижняя
مزلاج سفلي لمقبض اسبنيوليت مخفي

page10
18 LK ÜST SÜRGÜ
TT CROWBAR GEAR TOP SLIDE
ЗАДВИЖКА ШТУЛЬПОВОГО
ЗАПОРА верхняя
مزلاج اعلى لمقبض اسبنيوليت مخفي

page11
19 LEVYE ALT KOLLU SÜRGÜ
TT CROWBAR GEAR BOTTOM
SLIDE WITH LEVER
ЗАДВИЖКА ЗАПОР нижний
مزلاج - اليد المخفي في الاسفل

page11
20 LEVYE ÜST KOLLU SÜRGÜ
TT CROWBAR GEAR TOP SLIDE
WITH LEVER
ЗАДВИЖКА ЗАПОР верхний
مزلاج - اليد المخفي في الاعلى

page11
21 LK KARŞILIK
TT CROWBAR GEAR STRIKER
ОТВЕТ.-ПЛАНКА ШТУЛЬПОВОГО
ЗАПОРА
مثبت يد مخفي

page12
22 TEK AÇILIM ÜST MENTEŞE
TT SCISSOR HINGE
ВЕРХНЯЯ ПЕТЛЯ
(на окон со штулл. запором)
مفصل اعلى للجناح الثابت

page12
23 TEK AÇILIM ORTA MENTEŞE
(3 eksenli) TAKIM
TT MEDIUM HINGE (3 D) SET
СРЕДНЯЯ ПЕТЛЯ 3D
مفصل اعلى للجناح الثابت

page12
24 PLS.KARAK TAKIM
TT PLASTIC COVER
ДЕКОРАТИВНАЯ НАКЛАДКА
ВЕРХНЕЙ ПЕТЛИ НА РАМЕ
مقبض اسبنيوليت مخفي

page13
25 TEK AÇILIM ORTA MENTEŞE
AYARSIZ SAC
TT MEDIUM HINGE
(NOT REGULATED) METAL
СРЕДНЯЯ ПЕТЛЯ
(металлическая)
مفصل وسطي للجناح الثابت
(غير قابل للتعديل) حديد

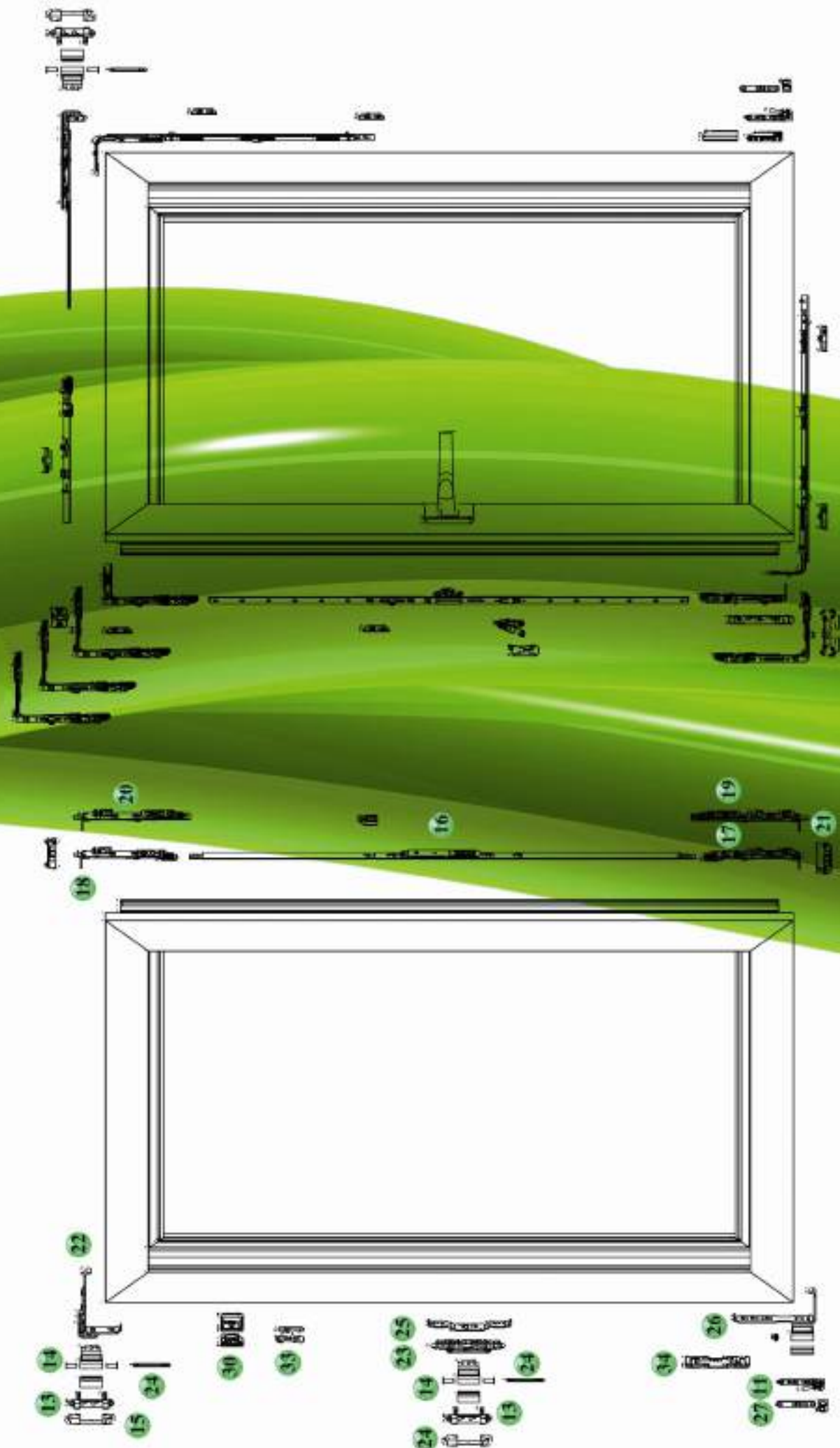
page13
26 KÖŞE KANAT ALT MENTEŞE
TT SASH BOTTOM CORNER HINGE
УГЛОВАЯ НИЖНЯЯ ПЕТЛЯ НА
СТВОРКЕ
مفصل سفلي للجناح - مع زاوية

page13
27 KÖŞE KANAT ALT MENTEŞE
PLS.KARAK TAKIM
TT SASH BOTTOM CORNER HINGE
PLASTIC COVER
ДЕКОРАТИВНАЯ НАКЛАДКА
НИЖНЕЙ ПЕТЛИ НА РАМЕ
مفصل سفلي للجناح - مع زاوية
مقبض اسبنيوليت مخفي

page14
30 PLS.KARAK TAKIM
TT SASH PRESS HINGE
ОКОННЫЙ СРЕДНИЙ ЗАЖИМ
(пластмассовый)
قطعة شد الجناحين لبعض

page16
33 EMNİYETLİ KARŞILIK
SECURITY LOCK STRIKER
ОТВЕТНАЯ ПЛАНКА
ПРЕДОХРАНИТЕЛЯ

page16
34 ÇİFT TIRNAK PİVOT KARŞILIK
DOUBLE CLAW PIVOT STRIKER
ПОВ.-ОТ. ОТВЕТНАЯ ПЛАНКА
УНИВЕРСАЛЬНАЯ





ÇA İSPANYOLETİ
TT ESPAGNOLETTE
Пов.-От. ЗАПОР (привод)
سكة امالة و تحويل

	mm		
ISP 100-1	500-700	0	10
ISP 100-2	700-1200	1	10
ISP 100-3	900-1400	1	10
ISP 100-4	1200-1700	2	10
ISP 100-5	1700-2200	2	10
ISP 100-6	2200-2600	2	10



ÇA MAKAS
TT SCISSORS
Пов.-От. НОЖНИЦЫ
ترايح، مفصن امالة و تحويل

	mm		
MKS 110-01	400-650	0	10
MKS 110-02	650-900	0	10
MKS 110-03	650-900	1	10
MKS 110-04	900-1150	1	10



ALT VE ARKA KİLİTLEME
TT BACK LOCK
СРЕДНИЙ ЗАПОР
امالة و تحويل قفل اضافي سفلي

	mm		
AK 120-01	170 mm 0-800	1	10
AK 120-02	315 mm 0-800	1	10
AK 120-03	800-1200	2	10
AK 120-04	1200-1700	2	10
AK 120-05	1700-2200	2	10



ALT VE ARKA KİLİTLEME (EMNİYETLİ)
TT BACK LOCK (SECURITY)
СРЕДНИЙ ЗАПОР
(С ПРЕДОХРАНИТЕЛЕМ)
امالة و تحويل قفل اضافي سفلي
(بتقل امن)

	mm		
AK 120-06	170 mm 0-800	1	10
AK 120-07	315 mm 0-800	1	10
AK 120-08	800-1200	2	10
AK 120-09	1200-1700	2	10
AK 120-10	1700-2200	2	10



ÇA KÖŞE ELEMANI (STANDART)
TT CORNER PART (STANDART)
УГЛОВАЯ ПЕРЕДАЧА
(СТАНДАРТНЫЙ УГОЛ)
قطعة زاوية امالة و تحويل (قياسي)

	mm		
KE 130-01	150-150	1	100



ÇA KÖŞE ELEMANI (KISA KÖŞE)
TT CORNER PART (SHORT CORNER)
УГЛОВАЯ ПЕРЕДАЧА
(КОРОТКИЙ УГОЛ)
قطعة زاوية امالة و تحويل (قصير)

	mm		
KE 130-02	50-150	1	100



ÇA KÖŞE ELEMANI (EMNİYETLİ)
TT CORNER PART (SECURITY)
УГЛОВАЯ ПЕРЕДАЧА
С ПРЕДОХРАНИТЕЛЕМ

قطعة زاوية امالة و تحويل (بقتل امن)

mm			
KE	130-03	150-150	1 100

07



ÇA KÖŞE ELEMANI (VENTILASYON KÖŞE)
TT CORNER PART (VENTILATION CORNER)
УГЛОВАЯ ПЕРЕДАЧА с функц.
МИКРО ПРОВЕТР.

قطعة زاوية امالة و تحويل (للتحليل)

mm			
KE	130-04	150-150	100

MIKRO VENTILASYON KARŞILIK
TT MICRO VENTILATION STRIKER
Пов.-От. ОТВЕТНАЯ ПЛАНКА с
функц. микро-проветр.

مثبت فتح قليل

APK	150-03	100
-----	--------	-----

08



İSPANYOLET ALT ELEMANI
TT ESPAG. BOTTOM LOCK PART
НИЖНИЙ ШПИНГАЛЕТ
ОСНОВНОГО ЗАПORA

القطعة السفلية للاسبنيوليت

ALT	160-01	1 100
-----	--------	-------

09

07



ALT KİLİTLEME ZAMAK (PIVOT) KARŞILIK
TT BOTTOM LOCK PIVOT STRIKER
Пов.-От. ОТВЕТНАЯ ПЛАНКА

مثبت سفلي لقلب الجناح

APK	150-01	9 AXIS	100
APK	150-02	13 AXIS	100

10



KASA ALT MENTEŞE
TT FRAME BOTTOM HINGE
НИЖНЯЯ ПЕТЛЯ НА РАМЕ
مفصل سفلي للهيكل

		KG	
MNT	140-07	100	100
MNT	140-08	130	100

11



KANAT ALT MENTEŞE
TT SASH BOTTOM HINGE
НИЖНЯЯ ПЕТЛЯ СТВОРКЕ
مفصل سفلي للجناح

		KG	
MNT	140-05	100	100
MNT	140-06	130	100

12

08



KASA ÜST MENTEŞE
TT FRAME TOP HINGE
ВЕРХНЯЯ ПЕТЛЯ НА РАМЕ
مفصل اعلى هيكل النافذة

MNT 140-03		100
MNT 140-04	NO CLAWS	100

13



MAKAS BAĞ MENTEŞE
TT SCISSOR CONNECTOR HINGE
УГЛОВАЯ ВЕРХНЯЯ ПЕТЛЯ
مفصل ربط الذراع - مقبس

MNT 140-01	9 AXIS	100
MNT 140-02	13 AXIS	100

14



PLS.KARAK TAKIM
TT PLASTIC COVER
ДЕКОРАТИВНАЯ НАКЛАДКА
(КОМПЛЕКТ)
مقبض اسبنيوليت مخفي

PLK 170-01	WHITE	100
PLK 170-02	BROWN	100
PLK 170-03	LIGHT BROWN	100

15



LK İSPANYOLETİ
TT CROWBAR GEAR ESPAG.
ШТУЛЬПОВОЙ ЗАПОР
مقبض اسبنيوليت مخفي

		mm	
GSP 180-01	500-700	0	10
GSP 180-02	700-1200	1	10
GSP 180-03	900-1400	1	10
GSP 180-04	1200-1700	2	10
GSP 180-05	1700-2200	2	10
GSP 180-06	2200-2600	2	10

16



LK ALT SÜRGÜ
TT CROWBAR GEAR BOTTOM SLIDE
ЗАДВИЖКА ШТУЛЬПОВОГО
ЗАПОРА НИЖНЯЯ
مزلاج سفلي لمقبض اسبنيوليت مخفي

LKS 190-01		1	100
------------	--	---	-----

17



LK ÜST SÜRGÜ
TT CROWBAR GEAR TOP SLIDE
ЗАДВИЖКА ШТУЛЬПОВОГО
ЗАПОРА верхняя
مزلاج اعلى لمقبض اسبنيوليت مخفي

LKS 190-02		1	100
------------	--	---	-----

18



LEVYE ALT KOLLU SÜRGÜ
TT CROWBAR GEAR BOTTOM
SLIDE WITH LEVER
ЗАДВИЖКА ЗАПОР - НИЖНИЙ
مزلاج - اليد المخفي في الاسفل

LKS 190-03	1	100
------------	---	-----

19



LEVYE ÜST KOLLU SÜRGÜ
TT CROWBAR GEAR TOP SLIDE
WITH LEVER
ЗАДВИЖКА ЗАПОР - верхний
مزلاج - اليد المخفي في الاعلى

LKS 190-04	1	100
------------	---	-----

20



LK KARŞILIK
TT CROWBAR GEAR STRIKER
ОТВЕТ. ПЛАНКА ШТУЛЬПОВОГО
ЗАПОРА
مثبت يد مخفي

LKK 200-01	9 AXIS	100
LKK 200-02	13 AXIS	100

21



TEK AÇILIM ÜST MENTEŞE
TT SCISSOR HINGE
ВЕРХНЯЯ ПЕТЛЯ
(на окон со штупп. запором)
مفصل اعلى للجناح الثابت

TÜM 210-01	9 AXIS	100
TÜM 210-02	13 AXIS	100

22



TEK AÇILIM ORTA MENTEŞE
(3 eksenli) TAKIM
TT MEDIUM HINGE (3 D) SET
СРЕДНЯЯ ПЕТЛЯ 3D
مفصل اعلى للجناح الثابت

TÜM 220-01	9 AXIS	100
TÜM 220-02	13 AXIS	100

23



PLS.KARAK TAKIM
TT PLASTIC COVER
ДЕКОРАТИВНАЯ НАКЛАДКА
ВЕРХНЕЙ ПЕТЛИ НА РАМЕ
مقبض اسبنيوليت مخفي

PLK 170-01	WHITE	100
PLK 170-02	BROWN	100
PLK 170-03	LIGHT BROWN	100

24



TEK AÇILIM ORTA MENTEŞE
AYARSIZ SAC

TT MEDIUM HINGE
(NOT REGULATED) METAL
СРЕДНЯЯ ПЕТЛЯ
(металлическая)

مفصل وسطي للجناح الثابت
(غير قابل للتعديل) حديد

TOM 210-03	9 AXIS	100
TOM 210-04	13 AXIS	100



KÖŞE KANAT ALT MENTEŞE
TT SASH BOTTOM CORNER HINGE

УГЛОВАЯ НИЖНЯЯ ПЕТЛЯ НА
СТВОРКЕ

مفصل سفلي للجناح - مع زاوية

KKM 240-01	13 AXIS RIGHT	100
KKM 240-02	13 AXIS LEFT	100
KKM 240-03	9 AXIS RIGHT	100
KKM 240-04	9 AXIS LEFT	100



KÖŞE KANAT ALT MENTEŞE
PLS.KAPAK TAKIM
TT SASH BOTTOM CORNER HINGE
PLASTIC COVER

ДЕКОРАТИВНАЯ НАКЛАДКА
НИЖНЕЙ ПЕТЛИ НА РАМЕ

مفصل سفلي للجناح - مع زاوية
مقبض اسبنيوليت مخفي

KKMPLK 240-05	WHITE	100
KKMPLK 240-06	BROWN	100
KKMPLK 240-07	LIGHT BROWN	100



UZATMA PARÇASI
TT EXTENSION PART
УДЛИНИТЕЛЬ

قطع تمديد الاسبنيوليت

UP 250-01	250mm	10
-----------	-------	----



KANAT ALTTAN DEVİRME KARŞILIK
TT SASH TILT STRIKER

СТОПОР ОТКЛОННОГО ОТКРЫВАНИЯ
مثبت سفلي لقلب الجناح

APK 150-04	9 AXIS	100
APK 150-05	13 AXIS	100



PLS.KAPAK TAKIM
TT SASH PRESS HINGE

ОКОННЫЙ СРЕДНИЙ ЗАЖИМ
(пластмассовый)

قطعة شد الجناحين ليعض

KOB 230-01	9 AXIS	100
KOB 230-02	13 AXIS	100



HATALI KULLANIM EMNİYETİ
KANAT KALDIRMA
FAULT USAGE & SASH LIFT LOCK
ПРИПОД. СТВОРКИ С ФУКЦ.
ПРЕДОХРАНИТЕЛЯ

HKE 260-01	100
------------	-----

31



HATALI KULLANIM EMNİYETİ
KANAT KALDIRMA KARŞILIK
FAULT USAGE & SASH LIFT
LOCK STRIKER
ОТВЕТКА ПРИПОД. СТВОРКИ

HKEK 260-02	100
-------------	-----

32



EMNİYETLİ KARŞILIK
SECURITY LOCK STRIKER
ОТВЕТНАЯ ПЛАНКА
ПРЕДОХРАНИТЕЛЯ

APK 150-07	9 AXIS	100
APK 150-08	13 AXIS	100

33



ÇİFT TIRNAK PİVOT KARŞILIK
DOUBLE CLAW PIVOT STRIKER
ПОВ.-ОТ. ОТВЕТНАЯ ПЛАНКА
УНИВЕРСАЛЬНАЯ

APK 150-06	100
------------	-----

34

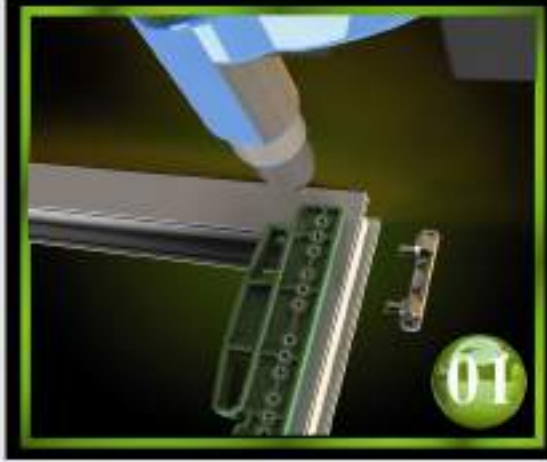


ÇİFT AÇILIM MONTAJ ŞEMASI
TTS TILT & TURN SYSTEM ASSEMBLY SCHEME
ПОВОРОТНО-ОТКИДНАЯ СИСТЕМА МОНТАЖНЫЕ СХЕМЫ

A	Kilitleme Eksenini	9 - 13 mm
B	Çalışma Boşluğu	12 mm
C	Kol Eksenini	7,5 - 15,5 mm
D	Kanat Bini Yüksekliği	18 - 20 - 22 mm
E	Conta Baskı Yüksekliği	3 - 3,5 mm



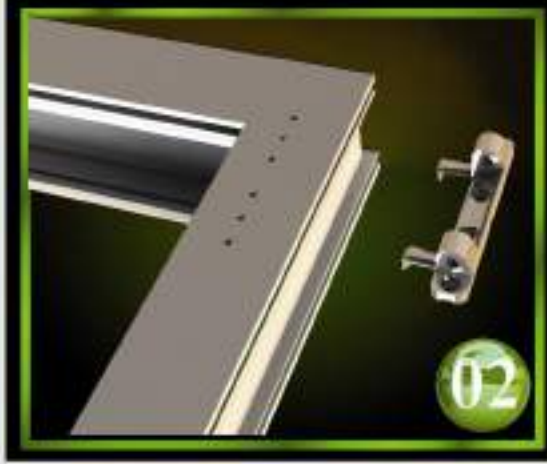
A	Axle locking	9 - 13 mm	A	Ось заперения	9 - 13 mm
B	Operating range	12 mm	B	Рабочее интервал	12 mm
C	Axis handles	7,5 - 15,5 mm	C	Ось ручки	7,5 - 15,5 mm
D	The height of the lower part of the leaf	18 - 20 - 22 mm	D	Высота нижней части створки	18 - 20 - 22 mm
E	Height clamping	3 - 3,5 mm	E	Высота прижима	3 - 3,5 mm



01

KASA ALT VE ÜST MENTEŞE MONTAJI

Resimde gösterildiği gibi kasa şablonu yardımı ile menteşe deliklerinin yerleri $\varnothing 3$ matkap ile delinir. Daha sonra Kasa Alt ve Üst Menteşe yerlerine monte edilir. (Resim sırasını takip edin). (Resim 1,2,3,4,5,6,7)



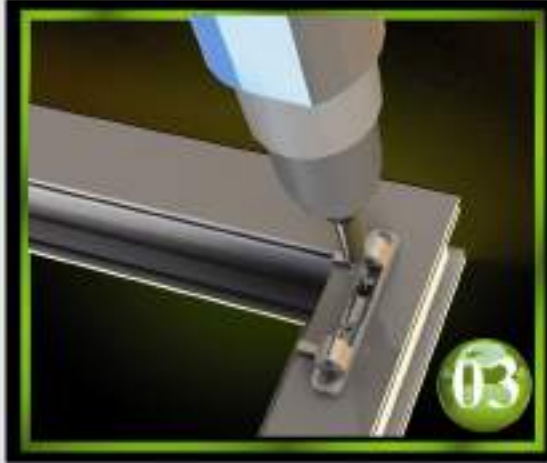
02

FRAME BOTTOM AND TOP HINGE ASSEMBLY

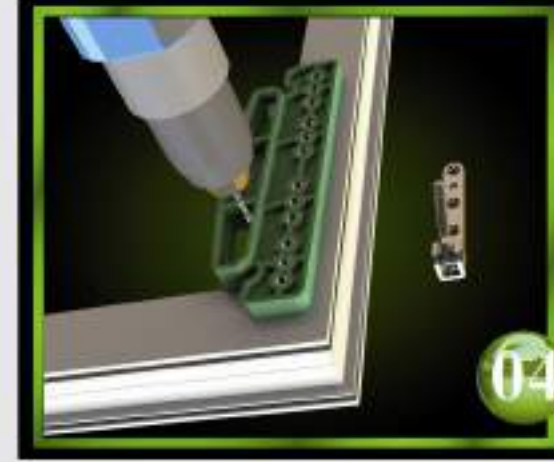
Frame, as shown in the picture with the help of a template (guide) have to be drilled with the $\varnothing 3$ drill bit. Then frame bottom and top hinges have to be located as shown in figures 1,2,3,4,5,6,7.

Монтажные применение верхней и нижней петли на раме

Прикрепите монтажный шаблон в угол раме используя дрель сверлом $\varnothing 3$ мм и сверлите отверстие для крепления нижней и верхней петли (Рис. 1, 2, 3, 4, 5, 6, 7).



03



04



05



06





Resim 10 ve 11 deki gibi montalama işlemi yapılır.

The assembly proceed by stages as shown in figure 10 and 11.

Закрепите монтажными шурупами (Рис.10-11)



ÇA İSPANYOLET MONTAJI

Öncelikle resim(12) görüldüğü gibi İspanyollet kilitleme pini köşe elemanı tarafına gelecek şekilde İspanyollet kenarda yerleştirilip kol yardımı ile döndürülüp İspanyollet başa kısmın kesilir.

TILT & TURN ESPAGNOLETTE ASSEMBLY

First, as shown in figure 12, the espagnolette locking pin have to be installed and measured to the corner part side by the help of the handle, and then cut the espagnolette.

Монтажные применение Поворотной Откидного Запора

(Рис.12) Вставьте под-шпинг запор в проеме створки, прикладывая нижнюю часть к верхней части внешнего шпингалета и верхней часть к нижней части угловой передачи. После повернуть внешнюю ручку в верхнюю, для стыковки запора с верхней угловой передачей и внешним шпингалетом, отрезать лишнюю длину запора.



Resim(13 ve 14) gösterildiği gibi ispanyolet sac dişlisi köşe elemanı ve ispanyolet alt elemanı sac dişli yuvasına doğru oturduğuna emin olup monteleme işlemi gerçekleştirilir.

Control the espagnolette ends, so they should be properly fixed to corner part and to espagnolette bottom part and installed as shown in figures 13 and 14.

(Рис. 13 и 14) Отрезав лишнюю длину запора, еще раз проверьте правильности стыка с угловой передани и нижним шпингалетом, после закрепите шурупами к створке.



İspanyolet alt elemanı ve köşe elemanı üzerindeki kapaklar ispanyolet üzerine çekilip vidalanır. Resim(15 ve 16)

Caps over the espagnolette bottom part and the corner part should be screwed over the espagnolette bar as shown in figures 15 and 16.

(Рис. 15 и 16) Вставить крышку нижнего шпингалета и крышку угловой передани с верку запора, также закрепите шурупами



MAKAS ve ARKA KİLİTLEME MONTAJI

Resim 17 göre makas köşe elemanın olduğu köşeye yerleştirilip makasın uç kısmı kanada tam oturması sağlanıp makasın uzun gövde kısmı kesilir daha sonra makas ve arka kilitleme bir bütünlükte montaj yapılır. Resim(18) j gösterildiği gibi arka kilitleme pini önce makasın yuvasına oturulup makas üzerindeki zama parçası arka kilitleme plastijine kilitlecek.

SCISSORS (RESTRICTOR) AND THE BACK LOCK ASSEMBLY

Figure 17 shows, the installation of the tilt & turn scissors. First, fix the scissors to the corner part side than control the scissor to be located right on the sash and cut the extra part of the scissors, and install scissors with the back lock. Locate the back lock pin to scissors slot and fix the parts as shown in figure 18.

Монтажные приложения Пов-Откид Ножницы и Среднего Запора

(Рис.17) Вставить угловую часть пов-откид, ножницы в угол створки,плотно придержать ножницы дождите отметку для отреза лишней длины,даже стачается с угловой передани. После отреза лишней длины, ножницы в угловой стороны соедините с средним запором.

(Рис.18) Крепите заднюю петлю в пов-откид, ножницы как показано на рисунке.



ÇİFT AÇILIM MONTAJ ŞEMASI
TTS TILT & TURN SYSTEM ASSEMBLY SCHEME
ПОВОРОТНО-ОТКИДНАЯ СИСТЕМА МОНТАЖНЫЕ СХЕМЫ



19

Makas ve arka killeme kanata düzgünce yerleştirilip ispanyolet montajında olduğu gibi makas sac dişlisi köşe elemanı sac dişli yuvasına doğru bir şekilde yerleştirilmesine dikkat edilir. Makas ve arka killeme vidalaması yapıldıktan sonra köşe elemanın üzerindeki kapak makasa doğru çekilip vidalaması yapılır. Resim(19,20,21,22,23)



20

Control the installation so the scissors have to be fixed properly with back lock. Finally, screw the caps on the scissors, back lock and the corner part as shown in figures 19,20,21,22,23.

(Рис.19,20,21,22,23) Отрезанную сторону ножницы стыкуете с угловой передачей, после прижимать другую сторону в канале створке вместе с средним запором. Крепить монтажными шурупами, также вставить с верку ножниц крышку находящуюся на угловой передаче для окончательного крепления



21

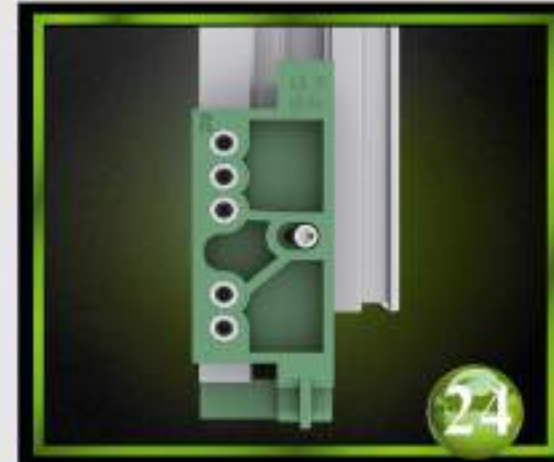
ÇİFT AÇILIM MONTAJ ŞEMASI
TTS TILT & TURN SYSTEM ASSEMBLY SCHEME
ПОВОРОТНО-ОТКИДНАЯ СИСТЕМА МОНТАЖНЫЕ СХЕМЫ



22



23



24

KANAT ALT MENTEŞE MONTAJI

Kanatin kilit eksenini 9mm veya 13 mm hangisi ise resim (24) görüldüğü gibi kanat şablonun eksen ayarına göre yapılı.

SASH BOTTOM HINGE ASSEMBLY

Regulate the guide depending on sash axis size 9mm or 13 mm as in figure 24.

Монтажные применения: нижней петли на створке

(Рис.24) Отрегулировать шаблон под ось затвора створки 9мм или 13мм



Kanat şablon resim(25) görüldüğü gibi $\varnothing 3$ matkap yardımı ile kanat alt menteşe yardımcı delikleri delinip kanat alt menteşe resim (26,27) gibi montaj işlemi yapılır.

Locate the guide, open a drill holes (figure25.) with the help of $\varnothing 3$ drill bit, and install the sash bottom hinge as shown in figures 26 and 27.

(Рис.25) Используя дрель сверлом $\varnothing 3$ мм и сверлите отверстие для крепления нижней петли на створке(Рис.26,27).



MAKAS BAĞLANTI MENTEŞE MONTAJI

Makas bağlantı menteşe kanat kılıbına eklenene göre (9mm-13mm) seçilir resim(28) görüldüğü gibi makas parçasına montaj yapılır.

SCISSOR CONNECTOR HINGE ASSEMBLY

Choose the scissor connector hinges depending on 9mm or 13mm axis size, and install following the instruction as shown in figure 28.

Монтажные применение верхней петли на створке

Крепится шарнир петля 9мм или 13мм к поворотной части подставы на рисунке (Рис.28)

KANAT KASA MONTAJI

Kanat kasaya göre nasıbas konumuna getirilip kasa alt menteşe yerine kanat alt menteşe yerleştirilir. Resim (29)

Kanat kasaya doğru kapatılıp makas bağlantı menteşe kasa üst menteşe yavaşca getirilip ten mil (D mil) yavaşca bloklr. Resim (30)

Not: Makas bağlantı menteşe plastik kapaklı bu işlemden önce takılmalı montaj için kolaylık sağlar.

SASH AND FRAME ASSEMBLY

Locate the sash bottom hinge over the frame bottom hinge and settle the sash over the frame following figure 29.

Control the fixing of scissor connector hinge and the frame top hinge, figure 30.

Note: The plastic caps of scissor connector hinge should be placed before the assembly.

Монтажные применение верхней петли на створке к верхней петли на раме

(Рис.29) Держите створку в положении откинутой, отрываем и крепите нижнюю петлю створки к нижней петли на раме.

(Рис.30) Закрыть створку в положении полного закрытия, вставьте шпатель крепления верхней петли створки к верхней петли на раме.

Внимание: Декоративные накладки ставятся только после полного крепления.

ÇİFT AÇILIM MONTAJ ŞEMASI
TTS TILT & TURN SYSTEM ASSEMBLY SCHEME
ПОВОРОТНО-ОТКИДНАЯ СИСТЕМА МОНТАЖНЫЕ СХЕМЫ



PIVOT KARŞILIK ve KİLİTLEME PİM KARŞILIK MONTAJI

Pivot karşılık kanat kilitleme eksenine göre (9mm-13mm) seçilip tasarıma alt kenarına ispanyolet alt elemanı karşısına resim (31) gösterildiği gibi montajı yapılır.

PIVOT STRIKER AND LOCK PIN STRIKER ASSEMBLY

Following the instructions as shown in figure 31, choose the right axis size 9mm or 13mm of pivot striker and install it on the bottom corner of frame, right opposite to espagnolette bottom part.

Монтажные применения: Ответной планки нижнего эспagnolette и остальных створок.

(Рис.31) Выбрать ответ. планку под ось закрывающей створки (9 мм или 13 мм), вставить в нижний угол рамы, на против нижнего эспagnolette и закрепить монтажными шурулами.



Kilitleme karşılarında kilitleme eksenine (9mm-13mm) seçilip ispanyolet köşe elemanı ve arka kilitleme kanat kilit pimlerine göre montajı yapılır. İspanyolet ve Köşe elemanı pimlerinin üst bölgesine arka kilitleme kanat kilit pimlerinin alt bölgesine gelecek. Resim (32,33)

Choose lock pin strikers axis sizes and install them right opposite to espagnolette, corner part and back lock pins. Follow the instructions in figures 32,33.

(Рис.32 - 33) Остальные ответки выбрать также под ось закрывающей створки (9 мм или 13 мм) и по числу раздвижных штифтов на системе TTS закрепите на раме на против штифтов.



ÇİFT AÇILIM MONTAJ ŞEMASI
TTS TILT & TURN SYSTEM ASSEMBLY SCHEME
ПОВОРОТНО-ОТКИДНАЯ СИСТЕМА МОНТАЖНЫЕ СХЕМЫ



En son olarak Reem(34,35)plastik kapaklar ve pencere kolu montajı yapılır. Pencere kolu resim(36) gösterildiği gibi pencere alt kenarına paralel şekilde takılıp ispanyolet orta göbek zamağına vidalanır. Bu işlem bittikten sonra kanat kapatılıp kol aşağı doğru çevrilerek sistem üzerindeki eksen kilitleri kırılır.

Finally, install plastic caps and window handle (figure 34,35). Fix the window handle as shown in figures 36 control the window handle working. After installation close the sash, turn the window handle down.

(Рис.34 - 35) Вставить декоративные накладки и оконную ручку.

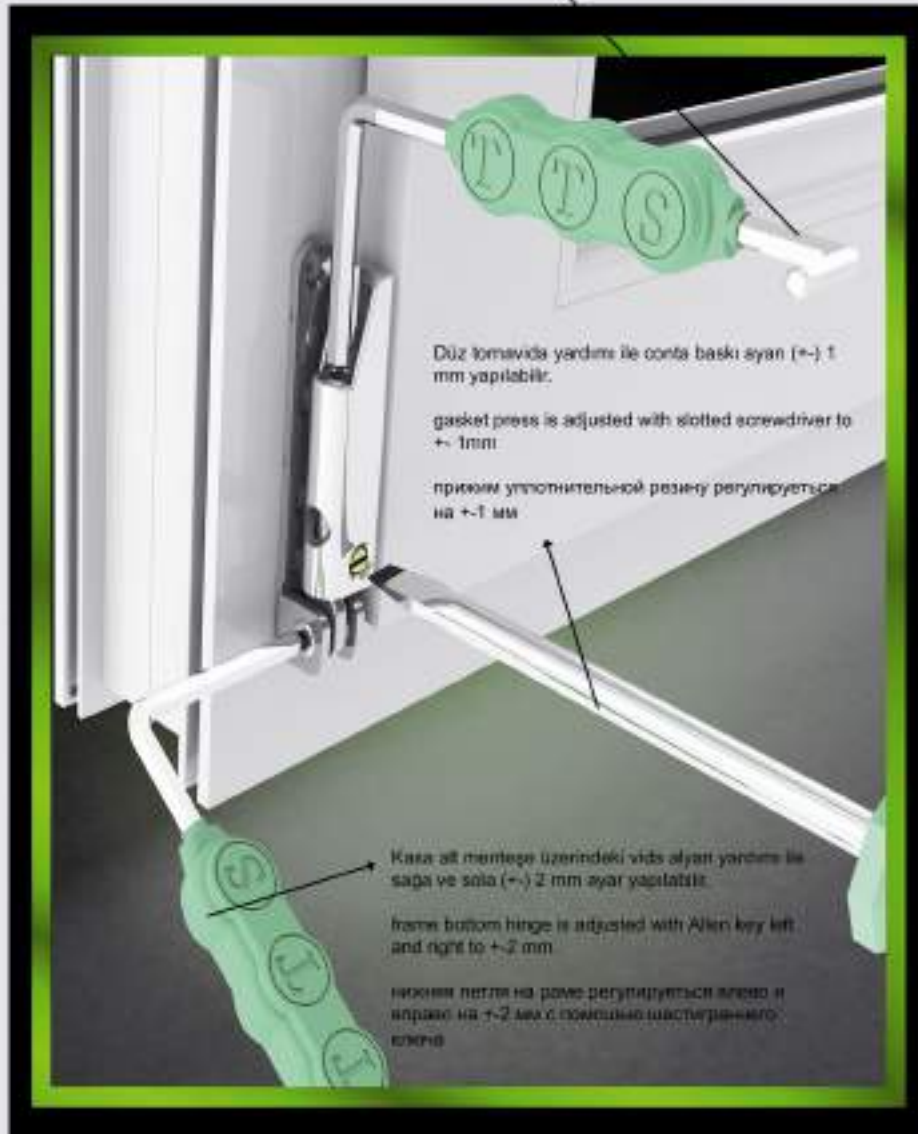
(Рис.36) Вставить оконную ручку в горизонтальном положении, в отверстие створки за ранее сверление дриллом и закрепить монтажными шурулами. При первом повороте ручки вниз должны услышать хруст соответствующий первичного употребления в соответствии гарантиям с момента выпуска.

ÇİFT AÇILIM MONTAJ ŞEMASI
TTS TILT & TURN SYSTEM ASSEMBLY SCHEME
ПОВОРОТНО-ОТКИДНАЯ СИСТЕМА МОНТАЖНЫЕ СХЕМЫ

Kanat Alt Menteşe üzerinden alyan yardımı ile aşağı yukarı (+-) 3mm ayar yapılabilir

sash bottom hinge is adjusted to +/- 3 mm, with the help of Allen key.

нижняя петля на створке регулируется на +/- 3 мм с помощью шестигранного ключа.



Düz tornavida yardımı ile conta baskı ayar (+-) 1 mm yapılabilir.

gasket press is adjusted with slotted screwdriver to +/- 1mm

прижим уплотнительной резинки регулируется на +/- 1 мм

Kasa alt menteşe üzerindeki vidayı alyan yardımı ile sağa ve sola (+-) 2 mm ayar yapılabilir.

frame bottom hinge is adjusted with Allen key left and right to +/- 2 mm

нижняя петля на раме регулируется влево и вправо на +/- 2 мм с помощью шестигранного ключа